

Impactmeting CO₂ 2023

Toelichting op meetmethode

Hoe is de deze meting tot stand gekomen en welke data is gebruikt?

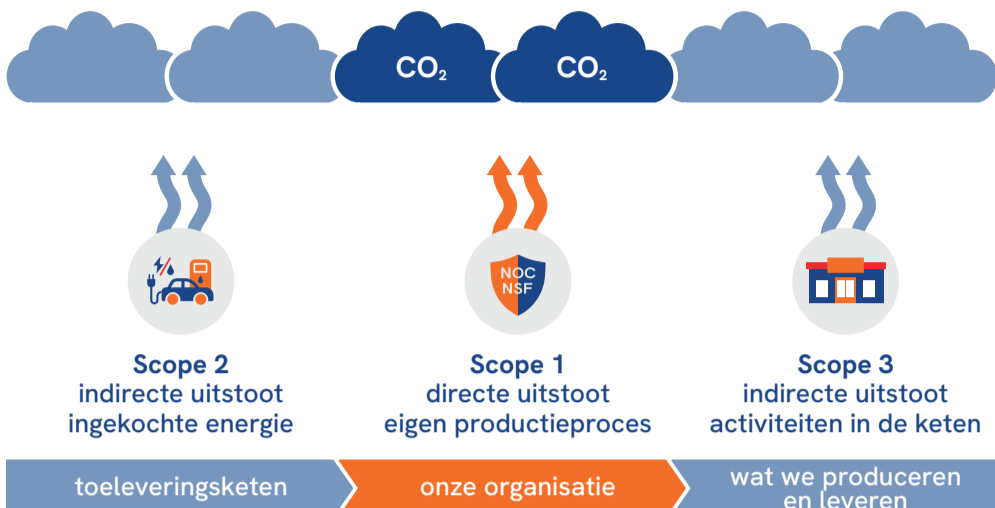
Twee dingen die handig zijn om te weten (1/2)

CO₂-uitstoot wordt gemeten in scope 1, 2 en 3 volgens het Greenhouse Gas Protocol

Er wordt onderscheid gemaakt tussen drie soorten uitstoot.

Deze impactmeting geeft inzicht in de scope 1, 2 en 3 van de organisatie.

De impact van uitzendingen via TeamNL is los van deze meting berekend.



Twee dingen die handig zijn om te weten (2/2)

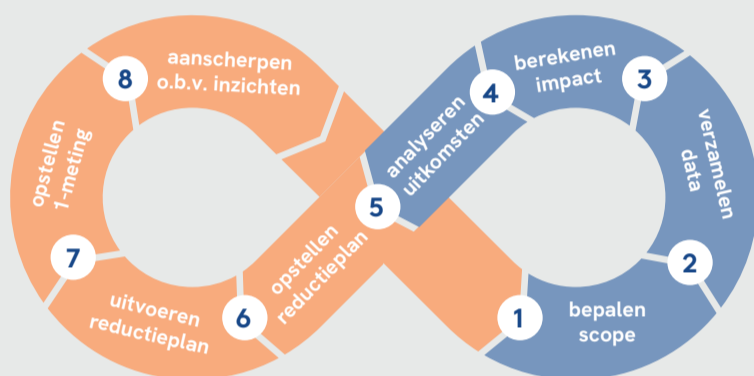
Het impactmodel geeft inzicht in de grootste impact(s) van de organisatie.

Impact op vijf onderwerpen

- IT & Data
- Energie & Water
- Mobiliteit
- Horeca
- Materialen (incl. diensten)

Sturen op impact = maatregelen koppelen aan de onderwerpen met de grootste impact.

Het impactmodel in 8 stappen



Bron: organisatorisch impactmodel (Copper8, 2025)

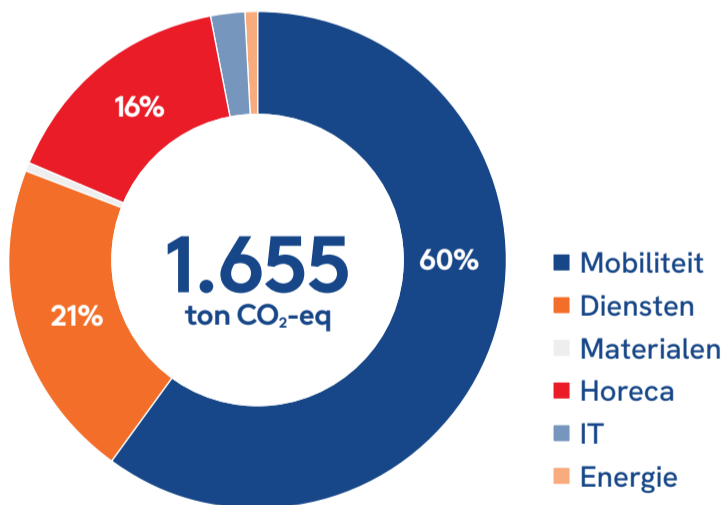
Eerste resultaten CO₂-uitstoot

Welke inzichten levert de impactmeting op?

Grootste impact zit in mobiliteit

Verdeling van totale CO₂-uitstoot per duurzaamheid onderwerp

Thema	Impact in ton CO ₂ -eq
Mobiliteit	999
Materialen & diensten	790
Diensten	347
Materialen	10
Horeca	261
IT	36
Energie & water	12
Totaal	1.655



Hoeveel is 1.655 ton CO₂-eq?

Drie voorbeelden ter illustratie

Wist je dat?

Onze uitstoot wordt weergegeven in 'CO₂-ton equivalent', kortweg CO₂-eq. Dat wordt gedaan om de effecten van de verschillende broeikasgassen bij elkaar op te kunnen tellen.



Je kunt er ongeveer twee olympische zwembaden mee verwarmen (dat is ongeveer 2.500.000 liter)



Het is genoeg om per persoon 1.034 retourvluchten naar Los Angeles mee te maken (dat is bijna 3 jaar lang elke dag één retourvlucht)



NOC*NSF zou elk jaar €1.450.000 extra moeten begroten voor CO₂-compensatie (uitgaande van € 875 per ton CO₂)