

Toekomstbestendige sportparken



D. Scholte

Kenniscentrum Sport & Bewegen

N. Penninx, K. Krieger & R. Duijs
Gemeente Amsterdam



Agenda

- Wat zijn toekomstbestendige sportparken?
- Belang van toekomstbestendige sportparken
- Kleine kernen en landelijke gebieden
- Stedelijke gebieden: voorbeeld Amsterdam

Wat is een open sportpark?

Sport- en
ontmoetings
park

Openbaar
sportpark


Toekomst-
bestendig
sportpark

Open
sportpark

Vitaal
sportpark

Vrij
toegankelijk
sportpark

Multifunctioneel
sportpark



Een sportpark dat breder wordt ingezet
/ opengesteld wordt voor andere
partijen dan de sportverenigingen op
het sportpark

Waarom zijn open sportparken belangrijk?

- Inspelen op maatschappelijke thema's / vraagstukken
 - Ruimtelijke opgave: druk op de ruimte / krimp
 - Over-/onderbenutting
 - Efficiëntere exploitatie (MFA's)
 - Kansenongelijkheid / gezondheidsverschillen
 - Klimaatadaptatie
 - (Bewegings)onderwijs
 - Uitstroom van jeugd bij sportverenigingen
 - Eenzaamheid
 - Ouderen langer zelfstandig thuis

Hoe ziet een open sportpark eruit?



Verschillende gradaties

Sportpark Zuid Welkom op Sportpark-Zuid **Sportpark Zuid**

Het betreden van Sportpark Zuid is voor eigen risico.

Stichting Sportpark Zuid is niet aansprakelijk voor zoekgeraakte spullen op het park.

Stichting Sportpark Zuid is niet aansprakelijk voor opgelopen schade of letsel.

De beheerder is bevoegd mensen die zich niet aan onze huisregels houden van het park te verwijderen.

Huisregels:

- Dit is een rookvrij sportpark. Dus ook "vape" of elektrisch roken is niet toegestaan.
- Afval dient te worden gedeponerd in de afvalbakken.
- Geen kauwgom op het kunstgrasveld deponeren.
- Consumpties in glas zijn op het sportpark niet toegestaan.
- Ons park is geen uitlaatplek voor honden. Honden zijn op dit park uitsluitend aangelijnd op de voetpaden toegestaan. (eventuele rommel zelf opruimen)
- Op het sportpark is geen plek voor hangjongeren of vandalisme. Bij overtreding van onze huisregels zullen gepaste maatregelen genomen worden.
- Bij vernieling zal direct aangifte worden gedaan bij de politie.

FIETSEN:
Op dit park zijn uitsluitend sportfietsen toegestaan. In de avonduren dient fietsverlichting gebruikt te worden. Sportfietsen gebruiken uitsluitend de gladde baan van het toegangspad. Ze doen dit met gepaste snelheid of lopend. Incidenteel wordt dit pad ook gebruikt door rolstoelers. Pas hierop je rijgedrag aan!
Als voetbalveld 2 en/of 3 in gebruik is, kan er slechts na overleg gebruik gemaakt worden van de asfaltbaan (alleen korte baan) i.v.m. de veiligheid van alle sporters.

Andere fietsen mogen uitsluitend worden geparkeerd in de fietsenstalling bij de entree van het park. Bij het combigebouw, de miniarena, de voetbalvelden, de boccebanen en het beachveld zijn fietsen niet toegestaan.

Voetgangers gebruiken het noppen-deel van het toegangspad.

Pumptrackbaan: Zie specifieke regels Pumptrackbaan.
Bikepark: Zie specifieke regels Bikepark

Openingstijden park: dagelijks van 10.00 uur – 22.00 uur
In de wintermaanden wordt de verlichting buiten de reguliere trainingstijden tot maximaal 21.00 uur ingeschakeld (m.n. Pumptrack)

Door het betreden van dit terrein gaat u er mee akkoord dat er op dit sportpark foto- en/of filmmateriaal gemaakt wordt voor promotionele doeleinden (AVG)

Sportpark Zuid **Sportpark Zuid**

Hoe ziet een open sportpark eruit?

5 hoofdkenmerken:

1. **Funcziemenging:** meer doelen dan sport. Zoals kinderopvang, buurthuis, bibliotheek, fysiotherapiepraktijk.



Hoe ziet een open sportpark eruit?

5 hoofdkenmerken:

1. Functiemenging
2. **Ruimtelijke integratie:** via routes, groen en recreatie structuren verbonden met de openbare ruimte.



Hoe ziet een open sportpark eruit?

5 hoofdkenmerken:

1. Functiemenging
2. Ruimtelijke integratie
3. **Openheid:** open voor iedereen. Fiets- en wandelroutes door het park, sportvelden die iedereen kan gebruiken. Natuurlijk is toezicht nodig en op sommige plekken hekken, of is er een reserveringssysteem voor het gebruik van de sportvelden.



Hoe ziet een open sportpark eruit?

5 hoofdkenmerken:

1. Functiemenging
2. Ruimtelijke integratie
3. Openheid
4. **Optimale benutting van ruimte:** zowel maatschappelijk als sportief goed benut door verschillende doelgroepen.



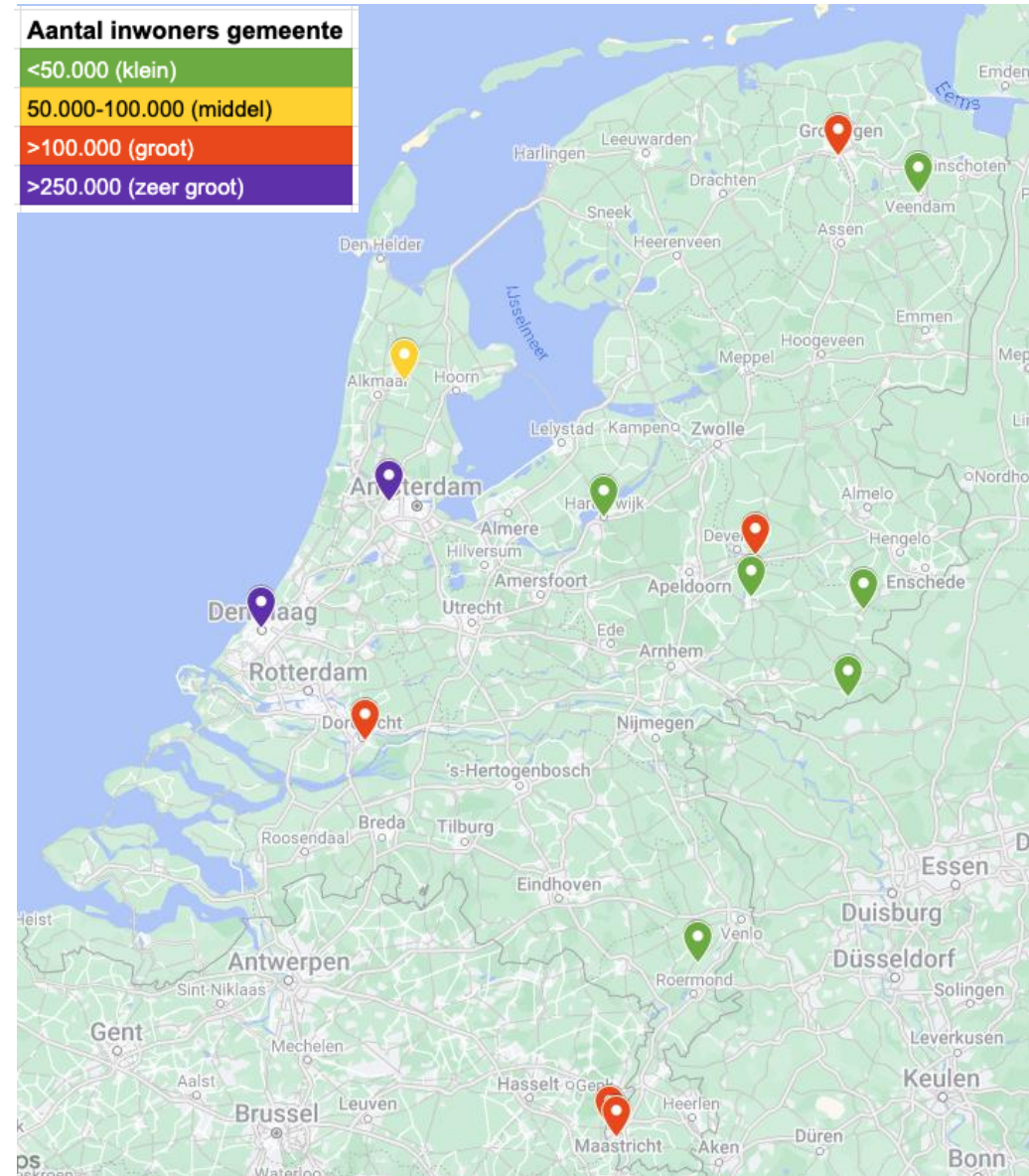
Hoe ziet een open sportpark eruit?

5 hoofdkenmerken:

1. Functiemenging
2. Ruimtelijke integratie
3. Openheid
4. Optimale benutting van ruimte
5. **Bestuurlijk vitaal:** naast de ruimtelijke inrichting is het belangrijk dat o.a. het activiteitenaanbod als het draagvlak voor vrijwilligers op orde zijn. Dat kunnen verenigingen zelf doen, of bijvoorbeeld een sportparkmanager die is aangesteld vanuit de gemeente of een sportbedrijf.



Stedelijk vs. landelijk gebied?



Wat speelt er in kleine(re) kernen / landelijke gebieden?

- Context afhankelijk!

Uitdagingen

- Krimp: daling ledenaantal, verdwijnen voorzieningen → leefbaarheid onder druk
- Bereikbaarheid
- Tekort aan vrijwilligers
- 'Oude' besturen
- Kleine gemeente: (financiële) slagkracht, precedentwerking

Kansen

- Samenbrengen van functies → 'ééndak-principe'
- Maatschappelijke waarde vergroten
- 'Ons kent ons', saamhorigheid → binding

Tips

Voor gemeenten als initiatiefnemer:

- Betrek verenigingen vroegtijdig
- Duidelijke communicatie
- Samenwerking / participatie

Voor verenigingen als initiatiefnemer:

- **Betrek gemeente vroegtijdig**

Voor gemeenten als facilitator:

- Ondersteun/faciliteer initiatieven
- Denk in mogelijkheden
- Bestemmingsplan: breder dan functieaanduiding 'sport'

Tips om aan de slag te gaan / De eerste stappen

- **Samenwerking en duidelijke afspraken**
 - Individuele belangen en overkoepelend belang
 - Vertrouwen opbouwen
 - Regie, taken, verantwoordelijkheden
 - Eigenaarschap
- **Communicatie**
 - Wat levert het op en voor wie?
- **Analyse**
 - Huidige situatie
 - Behoeftetepeiling
 - Stakeholderanalyse
- **Start met kleine ingreep**
 - Laten zien dat er iets gebeurt



Kennisproducten open sportparken

- 2022: 2 artikelen + tipsheet

alles over sport

ZOEKEN

Beleid / Open sportpark: zo benut je de schaarse ruimte beter

Open sportpark: zo benut je de schaarse ruimte beter

Overzichtsartikel · Publicatiedatum: 3-10-2022 · 5 min

Steeds meer sportparken veranderen in open sportparken. Deze sportparken zijn niet alleen een plek voor sportverenigingen, maar ook voor andere maatschappelijke initiatieven. In dit artikel leggen we uit wat de kenmerken zijn van een open sportpark en wat dat kan opleveren voor de gemeente en wijk.

kenniscentrum sport & bewegen

TIPSHEET

Creëren van een Open Sportpark

Veel sportparken worden een groot deel van de dag niet gebruikt en kunnen beter benut worden. Ook door organisaties buiten de sportsector. Het is schaarse openbare ruimte waar naast sport ook plek is voor andere maatschappelijke doelen. Door sportparken toegankelijker te maken voor onder andere de wijk, benut je deze ruimte ook weer het realiseren van een gezondere en meer vitale samenleving. Maar hoe doe je dat? In deze tipsheet krijg je praktische tips over hoe je aan de slag kunt gaan om van jouw (gestoel) sportpark een open sportpark te maken en wordt inzichtelijk wat de kansrijke maatregelen en uitdagingen zijn om rekening mee te houden.

Een open sportpark is een sportpark dat is opengesteld voor andere partijen dan de verenigingen op het sportpark. Dat kan zijn doordat of open clubs actief zijn, of een fiets- of wandelpad door het sportpark loopt, (een deel van) het sportpark openbaar toegankelijk is, het sportpark op gezette tijden opengesteld wordt voor de buurt door een sportparkmanager, etc. Lees voor een uitgebreide uitleg [dit artikel op Alles over Sport](#). Voor inspiratie en praktijkvoorbeelden lees [dit artikel](#).

Een open sportpark past binnen een beweegvriendelijke omgeving. Een leefomgeving die mensen faciliteert, stimuleert en uitdaagt om te bewegen, spelen en sporten. Een omgeving die beweegvriendelijk is, bestaat uit de combinatie van de elementen hardware, software en orgaan, zoals in het DVO Model is omschreven. Als gelegenheid, georganiseerd aanbod en het proces achter het zichtbare aanbod op elkaar zijn afgestemd, kan bewegingsdrag gemaximaliseerd worden.

Een sportpark met open karakter wordt niet alleen open sportpark genoemd, maar ook vital sportpark, openbaar sportpark, multifunctioneel sportpark, sport- en ontmoetingspark, communitypark, vrij toegankelijk sportpark. Hoe je het ook noemt, het idee is hetzelfde: een sportpark dat geïntegreerd is in de (openbare) ruimte en meer is dan uitsluitend een plek voor de verenigingen om hun eigen sport te beoefenen.

alles over sport

ZOEKEN

Beleid / Drie voorbeelden van open sportparken: Den Haag, Veendam en Harderwijk

Drie voorbeelden van open sportparken: Den Haag, Veendam en Harderwijk

Praktijkvoorbeeld · Publicatiedatum: 3-10-2022 · 6 min

Steeds meer sportparken veranderen in open sportparken. Deze sportparken zijn niet alleen een plek voor sportverenigingen, maar ook voor andere maatschappelijke initiatieven. In dit artikel laten we drie voorbeelden zien van open sportparken in Nederland.

- 2023: procesomschrijving in ontwikkeling

Met **kennis** haal je **meer** uit **sport** en **bewegen!**

Meer informatie:

www.kenniscentrumsportenbewegen.nl/beweegvriendelijke-omgeving/



2023

Amsterdamsse Sportparken:
verbonden & gastvrij

Beweging richting
2035

Opgave



Groeiende en
verdichtende
stad



Sociale
vraagstukken



Sport- en
beweegbehoefte
verandert



Duurzaamheid,
klimaatadaptiviteit en
groen

Amsterdamse sportparken:

- 38 sportparken
- 26 tennisparken
- 592 sportvelden
- 672 ha aan sportterrein
- 8,05 m² per inwoner.



Buitensport op verschillende schaalniveaus

- Nieuwe compacte "parken voor sport" in nieuwe buurten
- Optimalisatie van bestaande sportparken
- Nieuwe sportparken

Voldoende en gevarieerde sportparken voor iedere Amsterdammer

1

2

Intensief gebruikte sportparken


Hogere bezettingsgraad


Minder onderbespeling


Meer (verschillende type) gebruikers


Vitale clubs

AMBITIE

Sportparken die verbonden zijn met de stad

Sportparken als onderdeel van sociaal maatschappelijke netwerken

Functiemenging: gezondheid, werk & participatie, jongerenwerk, kunst & cultuur

Sportparken die bijdragen aan maatschappelijke uitdagingen

3

4

Duurzame, klimaatadaptieve, natuurinclusieve sportparken

1. Verminderen negatieve impact sportparken

2. Sportparken dragen bij aan stedelijke problemen als hittestress, wateroverlast en energie



Type sportparken in Amsterdam

-  Supercompact Sportpark
-  Compact Sportpark
-  Stedelijk Sportpark
-  Landschappelijk Sportpark
-  Nieuwe Sportparken

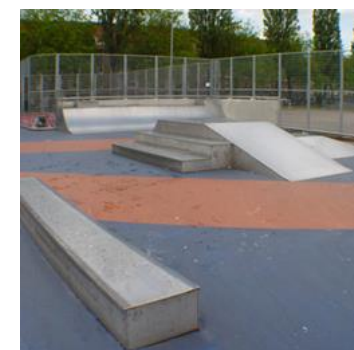
Rooftop Sports Park



Sportpark Zeeburgereiland



Sportpark Olympiaplein



Sport-BSO op Sportpark Middenmeer



Buurtbuik op Bijlmer Sportpark



NL GREENLABEL

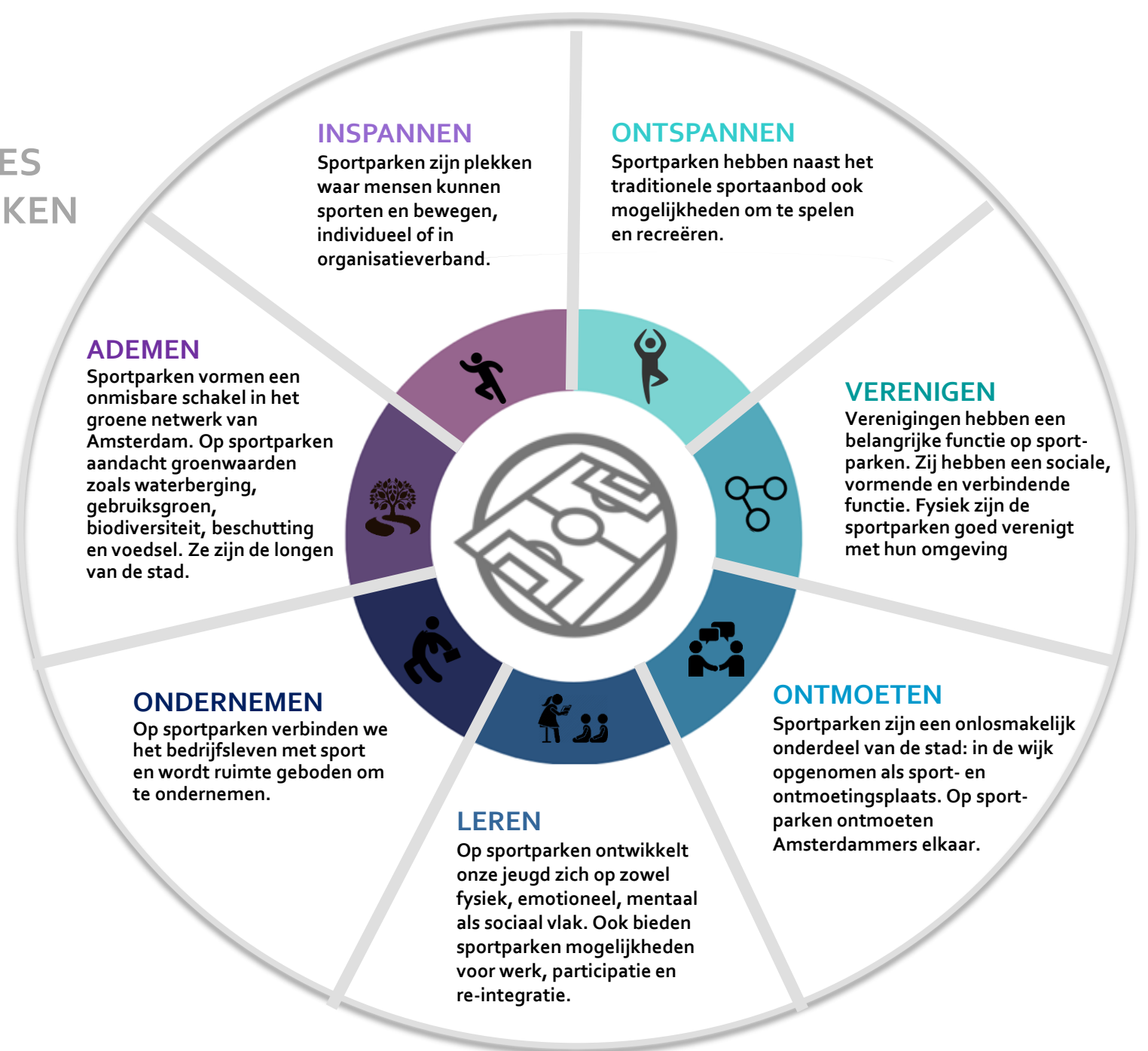


Scale-up: slim aanbesteden van kunstgras





AFWEGINGEN VANUIT 7 FUNCTIES VAN AMSTERDAMSE SPORTPARKEN



Dianne Scholte

dianne.scholte@kenniscentrumsportenbewegen.nl

06-82063840

Nelleke Penninx

n.penninx@amsterdam.nl

06-23427408

Roos Duijs

r.duijs@amsterdam.nl

06-38080283

Kevin Krieger

k.krieger@amsterdam.nl

06- 1373 2831

Sportief Verbinden

Bedankt voor uw komst!

