



KISS rapportage

Gemeente Voorbeeld in 2022

KISS rapportage voor gemeenten

Het Kennis- en Informatie Systeem Sport (KISS) is een informatiesysteem voor de sport, waarin een aantal fundamentele kerngetallen met betrekking tot lidmaatschap bij sportbonden overzichtelijk wordt gepresenteerd. In juli 2012 is het systeem opgeleverd en is de applicatie beschikbaar gesteld aan zowel bonden als interne gebruikers van NOC*NSF. Vanaf dat moment is KISS jaarlijks voorzien van de meest recente gegevens die beschikbaar zijn. KISS is tot stand gekomen met medewerking van de bij NOC*NSF aangesloten sportbonden. KISS is momenteel het systeem dat zeer zuiver op detailniveau weergeeft hoe alle leden van sportverenigingen in Nederland die aangesloten zijn bij de sportbonden van NOC*NSF verdeeld zijn over Nederland. Hierbij is de privacy van de leden voor 100% gewaarborgd - de gegevens zijn niet te herleiden tot individuen.

Vanuit KISS is voor de gemeente Voorbeeld een verzameling van gegevens weergegeven in deze rapportage. Op basis van uw vragen is eventueel ook een specificatie aangebracht op een gebied, doelgroep of sport. De rapportage begint met een aantal landelijke KISS-gegevens. Hiermee is het mogelijk om de gegevens van de gemeente te benchmarken met landelijke gemiddelden.

Naast de landelijke KISS-gegevens worden in deze rapportage ook de landelijke sportdeelnamegegevens weergegeven. In opdracht van NOC*NSF wordt sinds januari 2013 maandelijks de sportdeelname onder een representatieve groep Nederlanders in de leeftijd van 5 tot en met 80 jaar gemeten. In de periode 2013 tot en met 2020 werd hiervoor samengewerkt met Ipsos. Sinds 2021 laat NOC*NSF deze onderzoeken uitvoeren door Kantar Public. De uitkomsten van deze metingen leiden tot de maandelijkse NOC*NSF Sportdeelname Index en laat de ontwikkeling zien van de sportdeelname in Nederland. Samen met de gemeente Amsterdam is de landelijke Sportdeelname Index vertaald naar een variant op gemeenteniveau. Dit heeft er toe geleid dat diverse gemeenten (Amsterdam, Rotterdam, Den Haag, Dordrecht, Almere, Krimpenerwaard, Veenendaal, Ridderkerk en de provincie Zeeland) de lokale Sportdeelname Index gebruiken. Meer informatie over de landelijke of lokale sportdeelname (NOC*NSF i.c.m. Kantar Public) is te vinden via www.nocnsf.nl/sportdeelnameindex.

Ieder object bevat een korte toelichting. Eventuele bijzonderheden in de data zijn in de toelichting verwerkt. Deze toelichting betreft in dat geval geen inhoudelijk advies, maar eventuele opmerkingen in relatie tot bijvoorbeeld de kwaliteit van de gebruikte data.

Rapportages dienen te goeder trouw gebruikt te worden met respect voor alle betrokken partijen. Na ontvangst van de rapportage zal op korte termijn een gesprek plaatsvinden met iemand van NOC*NSF en/of de betreffende provinciale sportorganisatie die de gegevens uit deze KISS rapportage kan toelichten. Tijdens dit gesprek zal de rapportage worden besproken en in de lokale context geplaatst worden op basis van de lokale kennis in combinatie met de KISS-gegevens.

Naast de gegevens met betrekking tot de gemeente Voorbeeld zijn meer gegevens over sportdeelname te vinden in het rapport: Zo sport Nederland - trends en ontwikkelingen in sportdeelname (www.nocnsf.nl/zosportNederland).

Indien u vragen heeft, kunt u contact opnemen met NOC*NSF via kiss@nocnsf.nl.

Veel succes!

Begripsdefinitie

Ledenpercentage:

Het aantal mensen dat een lidmaatschap heeft bij één of meer bij NOC*NSF aangesloten sportbonden, afgezet tegen het aantal inwoners. Afhankelijk van het geografische niveau is het aantal leden afgezet tegen het aantal inwoners in 4-positie postcodegebieden (bijvoorbeeld 5416), wijken, de gemeente of Nederland. Wanneer het over één sportbond gaat, betreft het ledenpercentage het percentage mensen dat één of meer lidmaatschappen heeft bij de betreffende bond. De complete lijst met aangesloten sportbonden is te vinden in het rapport Zo Sport Nederland. Dit rapport is te downloaden via www.nocnsf.nl/zosportNederland.

Sportdeelname:

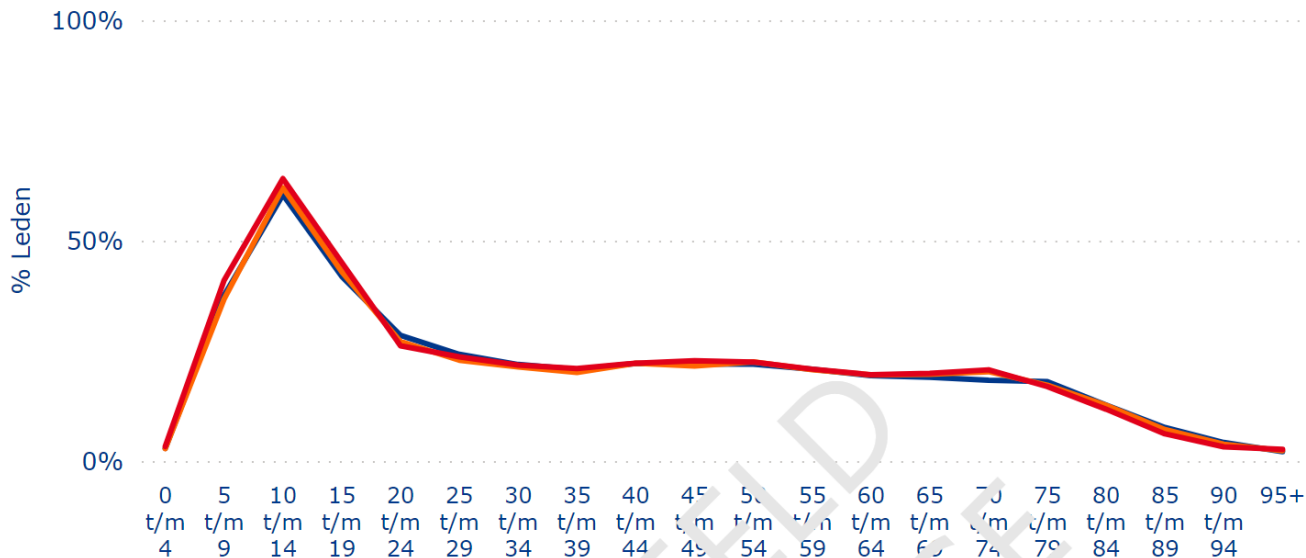
De sporters in deze rapportage zijn gemeten door middel van de NOC*NSF Sportdeelname Index (SDI). Van 2013 tot en met 2020 werd de sportdeelname maandelijks gemeten door Ipsos onder Nederlanders van 5 t/m 80 jaar. Vanaf 2021 wordt dit door Kantar Public gedaan. De SDI is gebaseerd op de Richtlijnen voor Sportdeelname Onderzoek (RSO). Zoals beschreven in de RSO worden wekelijkse sporters gedefinieerd als mensen die gedurende één maand of langer minimaal 4 keer hebben gesport, en zijn maandelijks sporters mensen die minstens 1 keer per maand hebben gesport.

Geografische indeling:

De geografische indeling die in KISS wordt gebruikt is gebaseerd op de 4-positie postcodegebieden (bijvoorbeeld 5416AB). Op basis van de verdeling van Nederland in deze postcodegebieden worden in KISS de volgende geografische gebieden gedefinieerd: postcodes, wijken, gemeenten en provincies. In deze rapportage wordt standaard uitgegaan van de gemeente als geheel en een onderverdeling naar wijken en postcodes.

Trend ledenpercentage in Nederland (2022, 2020, 2018)

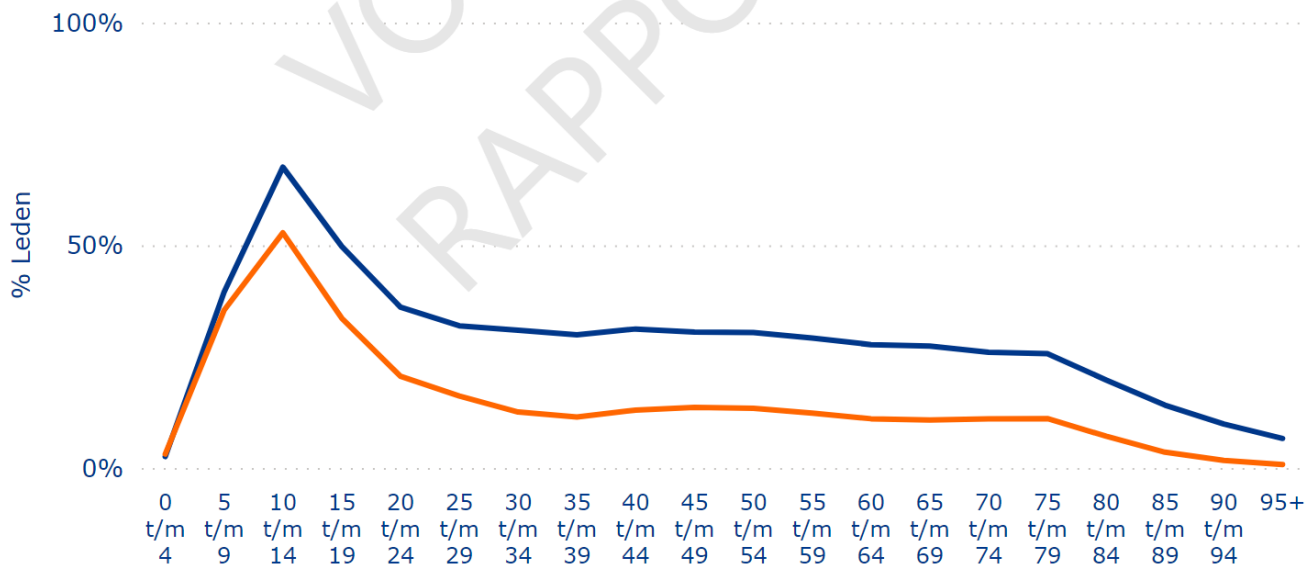
● 2022 ● 2020 ● 2018



Toelichting: Een vergelijking van het ledenpercentage per leeftijdscategorie in 2022 (24,2%), 2021 (24,6%), 2020 (24,3%) en 2018 (25,1%) in Nederland.

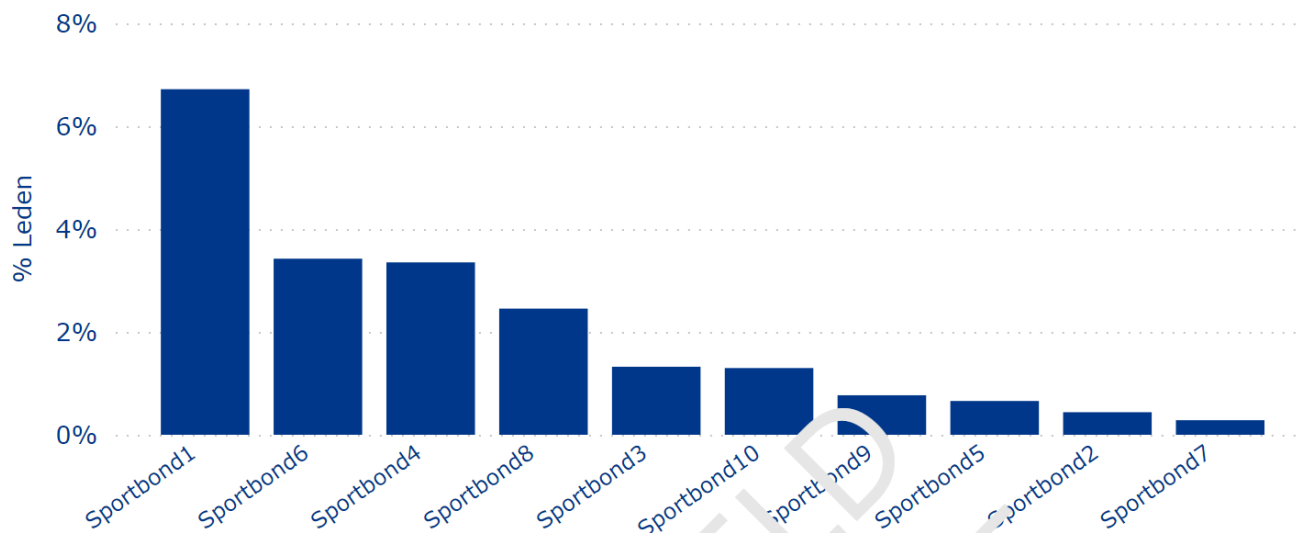
Ledenpercentage in Nederland per geslacht (2022)

● Man ● Vrouw



Toelichting: Het ledenpercentage in Nederland in 2022 (24,2%) weergegeven per leeftijdscategorie, met een onderscheid naar geslacht. Hierbij is het aantal leden per geslacht afgezet tegen het aantal inwoners van dat geslacht.

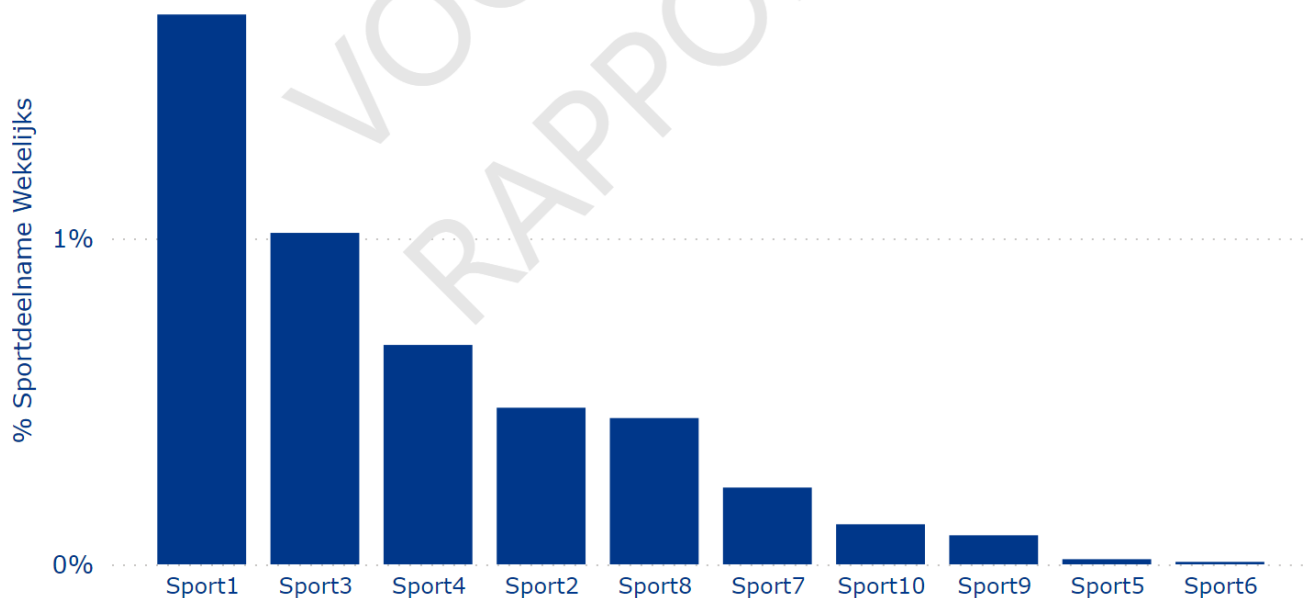
Top 10 sportbonden in Nederland (2022)



Toelichting:

De top 10 sportbonden in Nederland in 2022, kijkend naar het percentage van de Nederlandse bevolking dat één of meer lidmaatschappen heeft bij de genoemde sportbond.

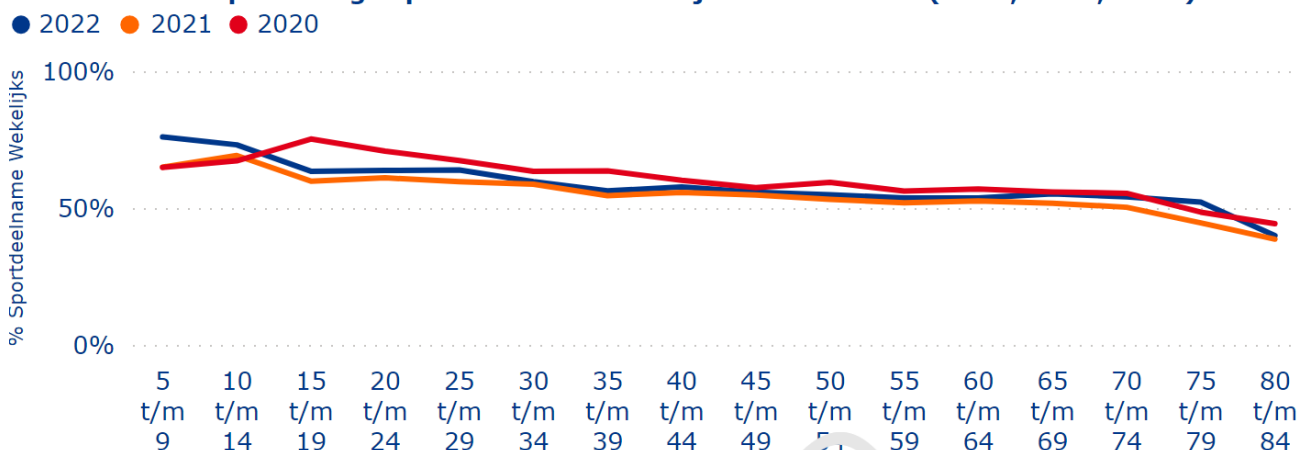
Top 10 sporten in Nederland (2022)



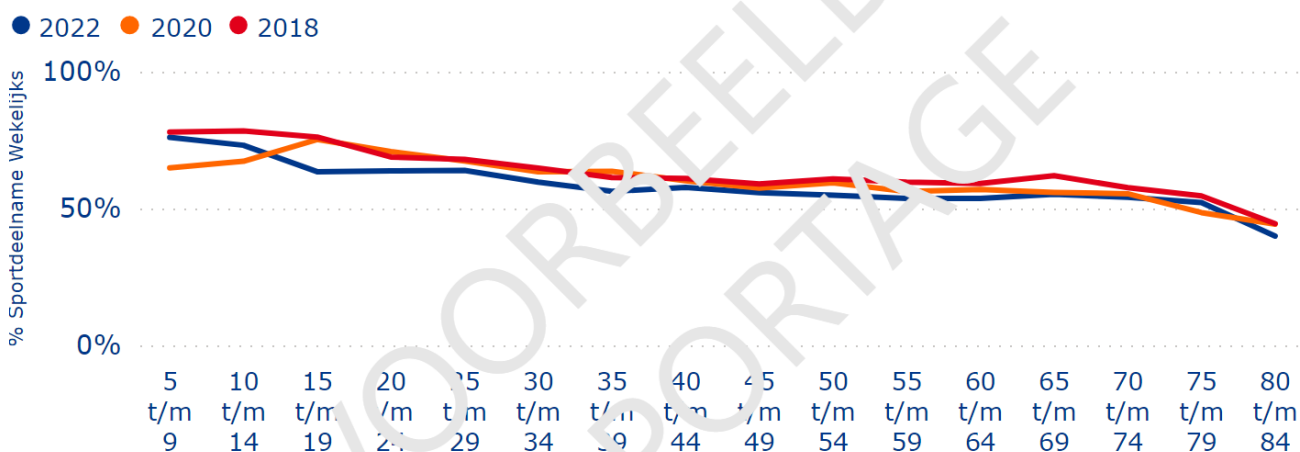
Toelichting:

De top 10 sporten in Nederland in 2022, kijkend naar het percentage van de Nederlandse bevolking dat gedurende één maand of langer minimaal 4 keer heeft gesport.

Trend percentage sportdeelname wekelijks in Nederland (2022, 2021, 2020)

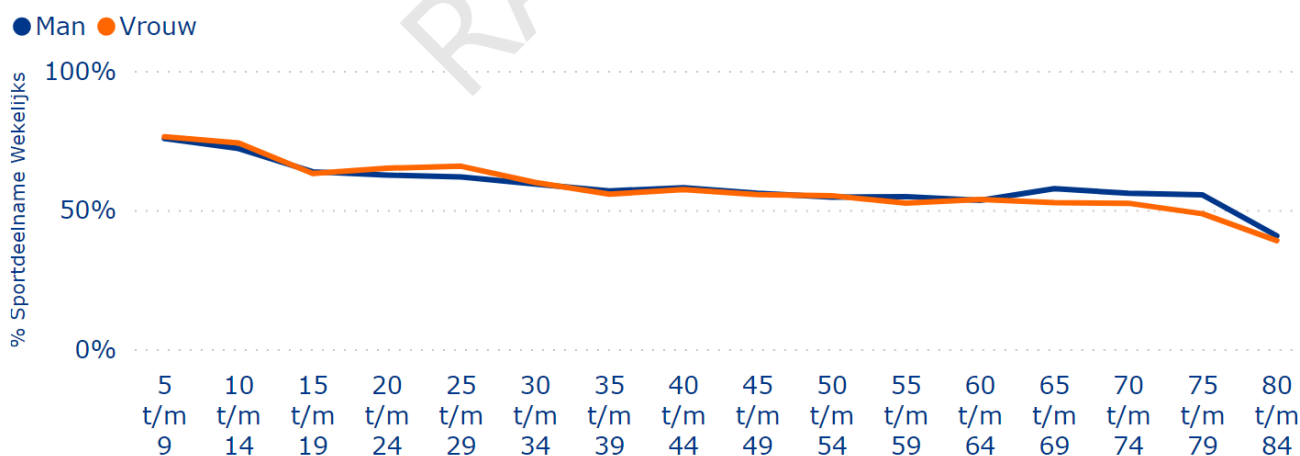


Trend percentage sportdeelname wekelijks in Nederland (2022, 2020, 2018)



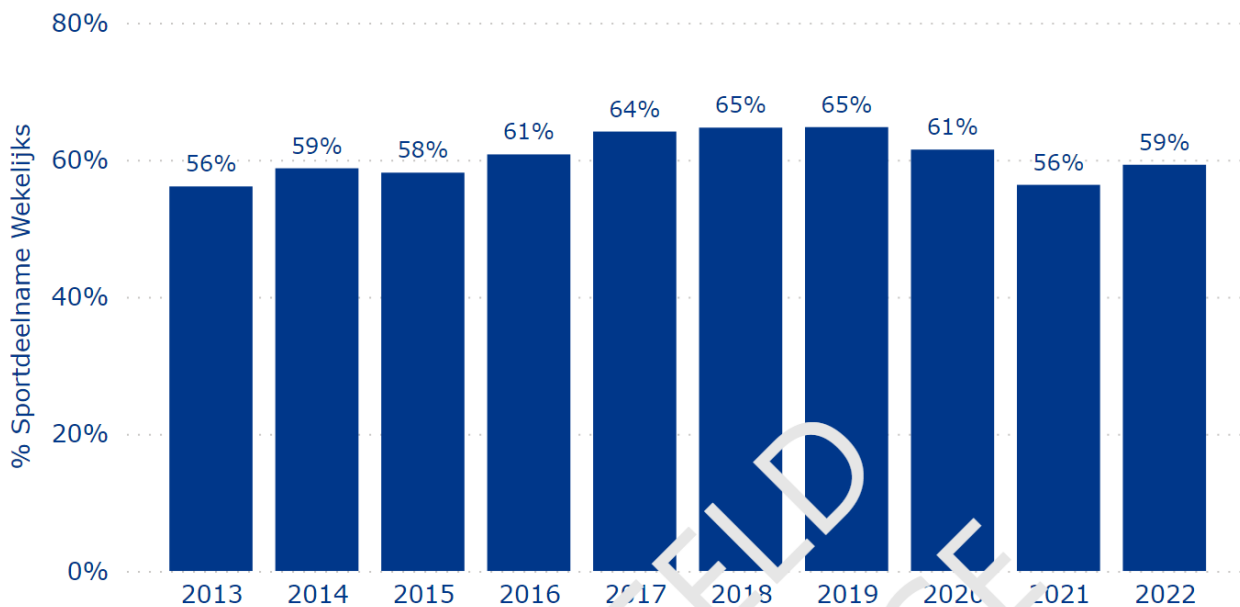
Toelichting: Een vergelijking van het sportdeelname percentage per leeftijdscategorie in 2022 (59%), 2021 (56%), 2020 (61%) en 2018 (65%) in Nederland.

Percentage sportdeelname wekelijks in Nederland per geslacht (2022)

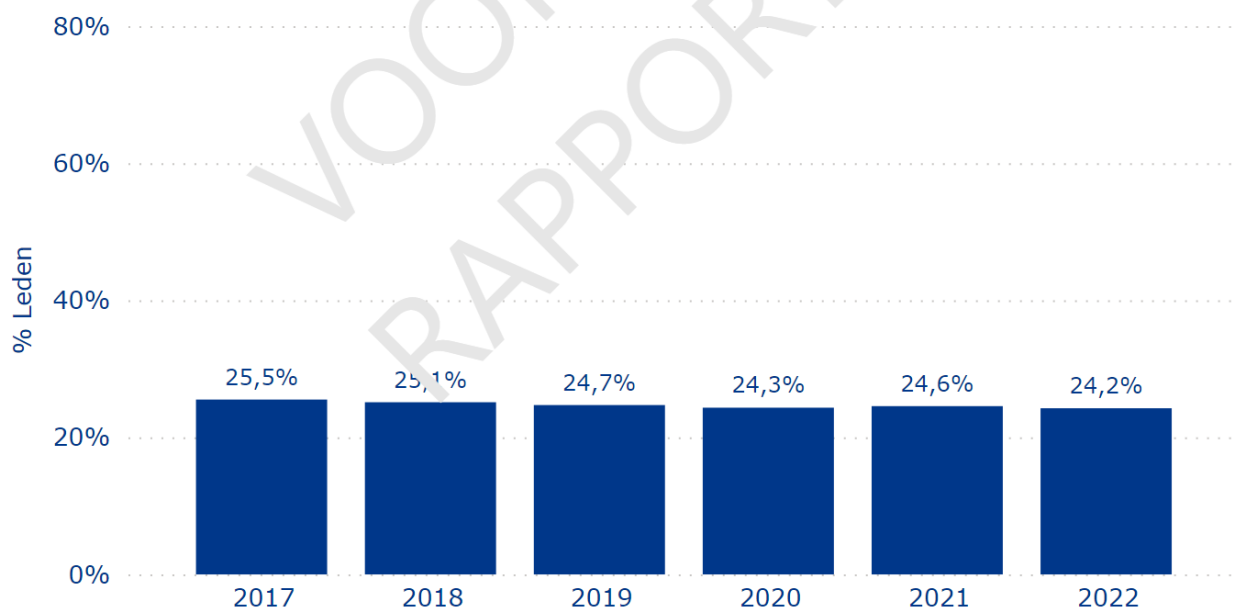


Toelichting: Het sportdeelname percentage weergegeven per leeftijdscategorie, met een onderscheid naar geslacht.

Trend percentage sportdeelname wekelijks in Nederland (2013 - 2022)



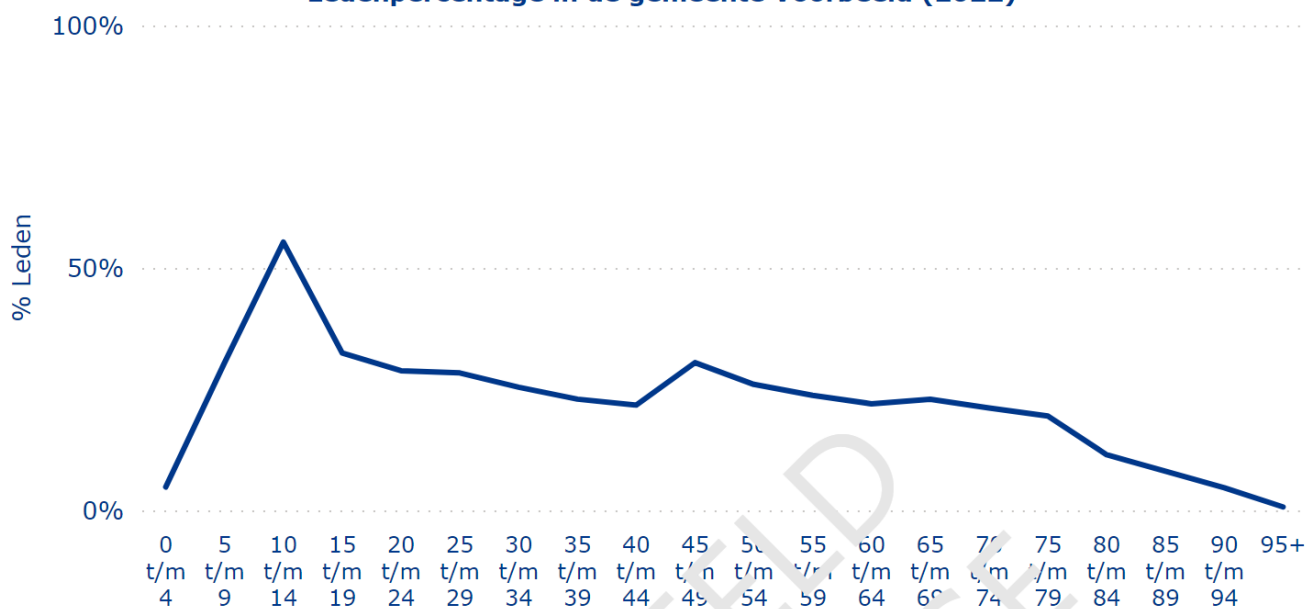
Trend ledenpercentage in Nederland (2017 - 2022)



Toelichting:

Het percentage sportdeelname en leden in Nederland weergegeven over de afgelopen jaren.

Ledenpercentage in de gemeente Voorbeeld (2022)



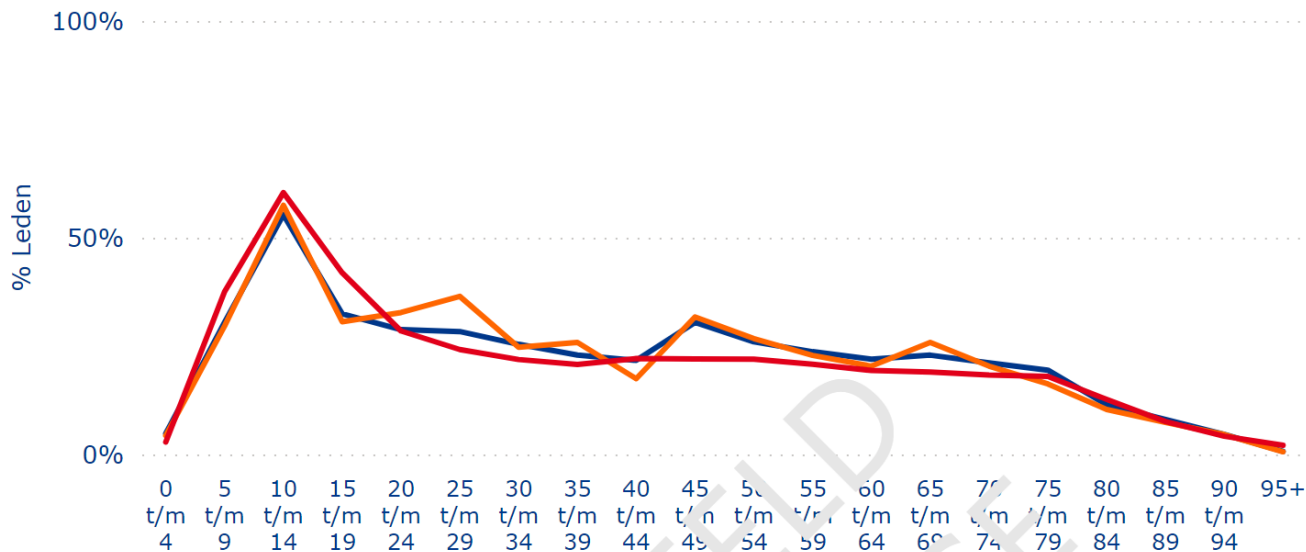
Leeftijdscategorie	% inwoners met een lidmaatschap bij één of meer sportverenigingen
0 t/m 4	4,8%
5 t/m 9	30,5%
10 t/m 14	55,3%
15 t/m 19	32,4%
20 t/m 24	29,8%
25 t/m 29	28,4%
30 t/m 34	25,4%
35 t/m 39	22,9%
40 t/m 44	21,7%
45 t/m 49	30,5%
50 t/m 54	26,0%
55 t/m 59	23,7%
60 t/m 64	22,0%
65 t/m 69	22,9%
70 t/m 74	21,1%
75 t/m 79	19,5%
80 t/m 84	11,5%
85 t/m 89	8,1%
90 t/m 94	4,7%
95+	0,7%

Toelichting:

Het ledenpercentage in de gemeente Voorbeeld in 2022 (23,6%), weergegeven per leeftijdscategorie.

Vergelijking ledenpercentage gemeente Voorbeeld, provincie Voorbeeld en Nederland (2022)

● Gemeente ● Provincie ● Landelijk

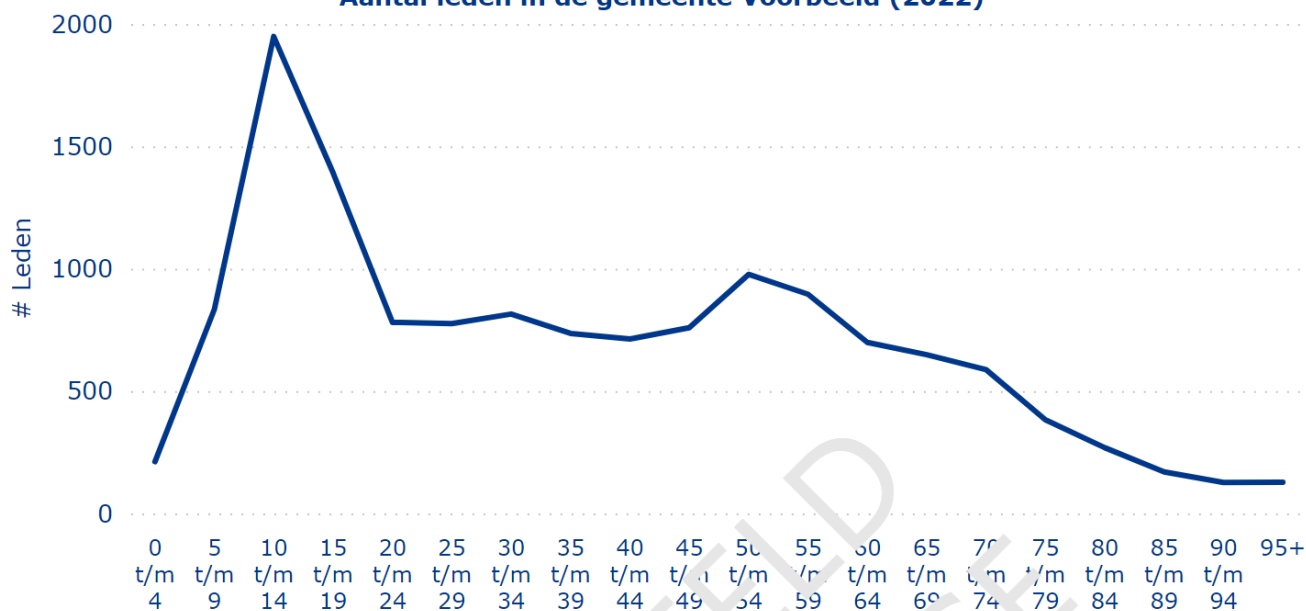


Leeftijdscategorie	% inwoners met een lidmaatschap bij één of meer sportbonden (Gemeente)	% inwoners met een lidmaatschap bij één of meer sportbonden (Provincie)	% inwoners met een lidmaatschap bij één of meer sportbonden (Nederland)
0 t/m 4	4,3%	4,4%	2,9%
5 t/m 9	30,5%	29,6%	37,6%
10 t/m 14	55,3%	57,5%	60,4%
15 t/m 19	32,1%	30,6%	41,9%
20 t/m 24	28,8%	32,7%	28,5%
25 t/m 29	28,4%	36,5%	24,2%
30 t/m 34	25,4%	24,7%	21,9%
35 t/m 39	22,9%	25,8%	20,8%
40 t/m 44	21,7%	17,5%	22,1%
45 t/m 49	20,5%	31,7%	22,0%
50 t/m 54	26,0%	26,7%	22,0%
55 t/m 59	23,7%	22,8%	20,8%
60 t/m 64	22,0%	20,4%	19,4%
65 t/m 69	22,9%	25,8%	19,0%
70 t/m 74	21,1%	20,4%	18,3%
75 t/m 79	19,5%	16,3%	18,0%
80 t/m 84	11,5%	10,4%	12,7%
85 t/m 89	8,1%	7,4%	7,6%
90 t/m 94	4,7%	4,6%	4,2%
95+	0,7%	0,6%	2,1%

Toelichting:

Het ledenpercentage in de gemeente Voorbeeld (23,6%) vergeleken met het ledenpercentage in de provincie Voorbeeld (21,6%) en Nederland (24,2%) in 2022.

Aantal leden in de gemeente Voorbeeld (2022)



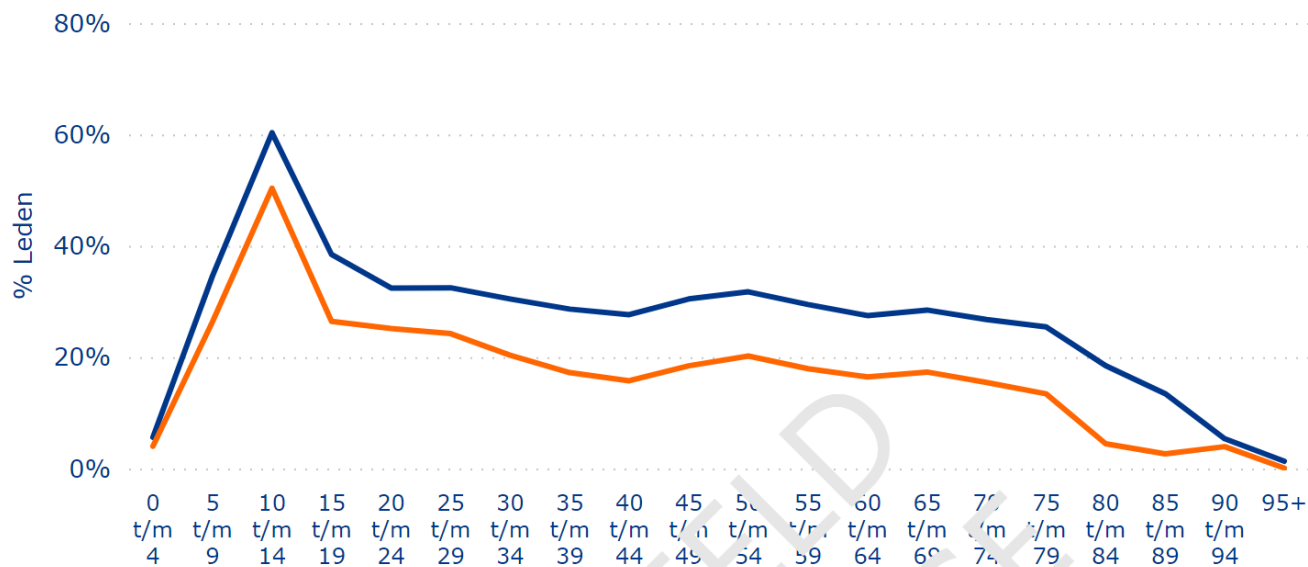
Leeftijdscategorie	# inwoners met een lidmaatschap bij één of meer sportbonden
0 t/m 4	214
5 t/m 9	822
10 t/m 14	1965
15 t/m 19	1331
20 t/m 24	774
25 t/m 29	768
30 t/m 34	811
35 t/m 39	728
40 t/m 44	729
45 t/m 49	819
50 t/m 54	963
55 t/m 59	904
60 t/m 64	684
65 t/m 69	652
70 t/m 74	583
75 t/m 79	389
80 t/m 84	243
85 t/m 89	112
90 t/m 94	155
95+	85

Toelichting:

Het absolute aantal inwoners in de gemeente Voorbeeld (11.965) - weergegeven per leeftijdscategorie - dat een lidmaatschap heeft bij één of meer sportbonden in 2022.

Ledenpercentage in de gemeente Voorbeeld per geslacht (2022)

● Man ● Vrouw



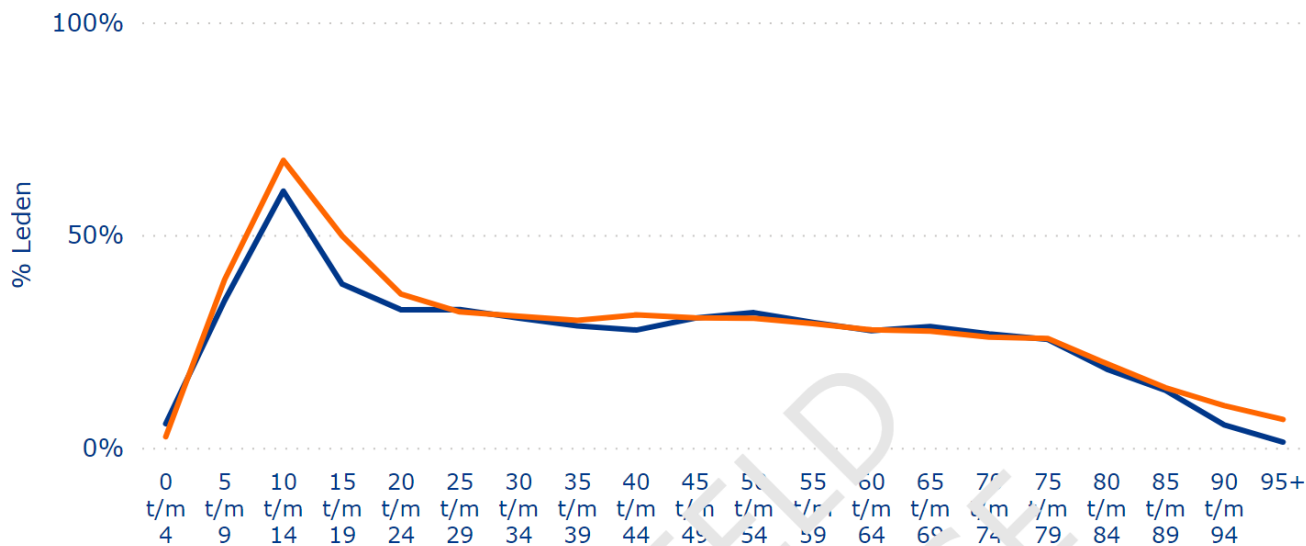
Leeftijdscategorie	% Mannen met een lidmaatschap bij één of meer sportbonden	% Vrouwen met een lidmaatschap bij één of meer sportbonden
0 t/m 4	5,6%	4,0%
5 t/m 9	34,6%	26,4%
10 t/m 14	60,3%	50,3%
15 t/m 19	38,4%	26,4%
20 t/m 24	32,7%	25,1%
25 t/m 29	32,7%	24,2%
30 t/m 34	30,5%	20,4%
35 t/m 39	29,6%	17,2%
40 t/m 44	27,6%	15,8%
45 t/m 49	30,5%	18,5%
50 t/m 54	31,7%	20,2%
55 t/m 59	29,5%	17,9%
60 t/m 64	27,5%	16,5%
65 t/m 69	28,5%	17,3%
70 t/m 74	26,8%	15,5%
75 t/m 79	25,5%	13,4%
80 t/m 84	18,5%	4,5%
85 t/m 89	13,5%	2,6%
90 t/m 94	5,4%	3,9%
95+	1,3%	0,1%

Toelichting:

Het ledenpercentage in de gemeente Voorbeeld in 2022 (23,6%), weergegeven per leeftijdscategorie, met een onderscheid naar geslacht. Hierbij is het aantal leden per geslacht afgezet tegen het aantal inwoners van dat geslacht.

Ledenpercentage mannen in de gemeente Voorbeeld en Nederland (2022)

● Gemeente ● Landelijk



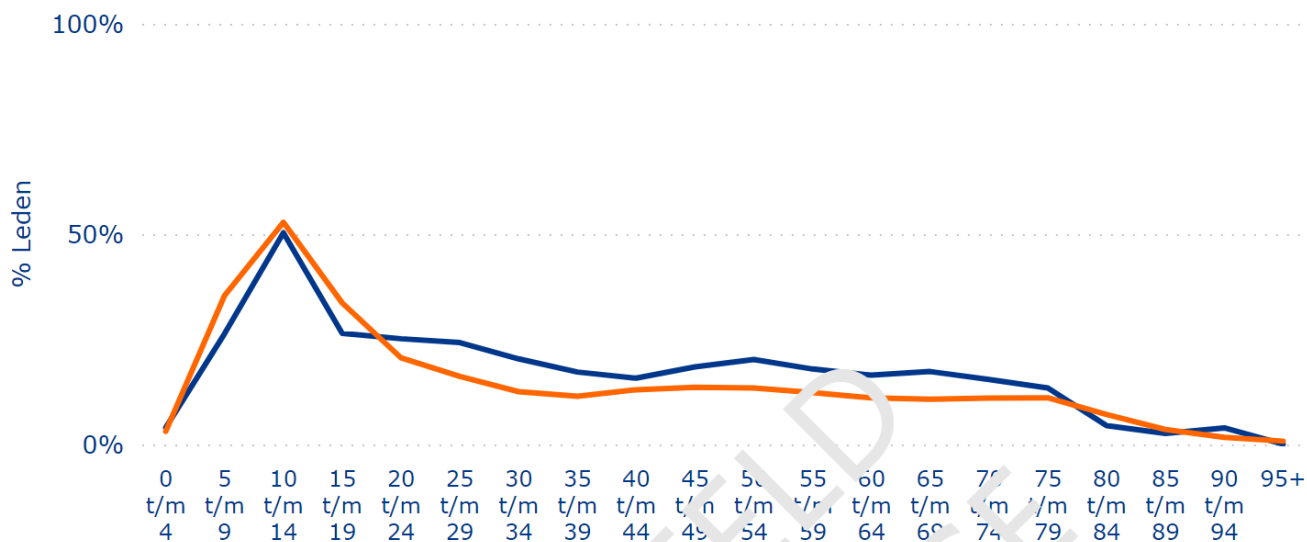
Leeftijdscategorie	Mannen leden - gemeente	Mannen leden - Nederland
0 t/m 4	2,6%	2,6%
5 t/m 9	37,0%	39,5%
10 t/m 14	60,3%	67,6%
15 t/m 19	38,4%	49,8%
20 t/m 24	32,4%	36,1%
25 t/m 29	32,5%	31,9%
30 t/m 34	30,5%	30,9%
35 t/m 39	28,6%	29,9%
40 t/m 44	27,6%	31,2%
45 t/m 49	30,5%	30,5%
50 t/m 54	31,7%	30,4%
55 t/m 59	29,5%	29,2%
60 t/m 64	27,5%	27,7%
65 t/m 69	28,5%	27,4%
70 t/m 74	26,8%	26,0%
75 t/m 79	25,5%	25,7%
80 t/m 84	18,5%	19,8%
85 t/m 89	13,5%	14,1%
90 t/m 94	5,4%	9,9%
95+	1,3%	6,7%

Toelichting:

Het ledenpercentage onder mannen in 2022, weergegeven per leeftijdscategorie. Hierbij is het aantal mannelijke leden afgezet tegen het aantal mannelijke inwoners, zowel voor de gemeente Voorbeeld (24,9%) als landelijk (31,9%).

Ledenpercentage vrouwen in de gemeente Voorbeeld en Nederland (2022)

● Gemeente ● Landelijk



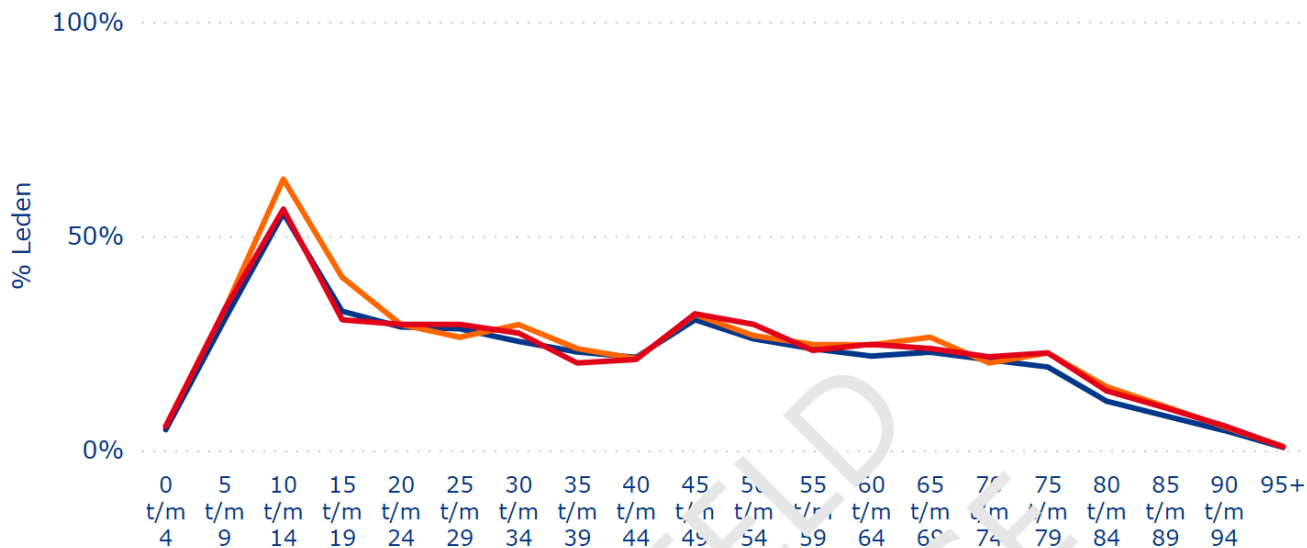
Leeftijdscategorie	Vrouwen leden - gemeente	Vrouwen leden - Nederland
0 t/m 4	4,2%	3,1%
5 t/m 9	25,4%	35,4%
10 t/m 14	50,3%	52,8%
15 t/m 19	26,4%	33,7%
20 t/m 24	25,1%	20,6%
25 t/m 29	24,2%	16,2%
30 t/m 34	20,4%	12,6%
35 t/m 39	17,2%	11,5%
40 t/m 44	15,5%	13,0%
45 t/m 49	18,2%	13,6%
50 t/m 54	20,2%	13,4%
55 t/m 59	17,9%	12,3%
60 t/m 64	16,5%	11,1%
65 t/m 69	17,3%	10,8%
70 t/m 74	15,5%	11,0%
75 t/m 79	13,4%	11,1%
80 t/m 84	4,5%	7,1%
85 t/m 89	2,6%	3,6%
90 t/m 94	3,9%	1,7%
95+	0,1%	0,8%

Toelichting:

Het ledenpercentage onder vrouwen in 2022, weergegeven per leeftijdscategorie. Hierbij is het aantal vrouwelijke leden afgezet tegen het aantal vrouwelijke inwoners, zowel voor de gemeente Voorbeeld (22,2%) als landelijk (16,6%).

Trend ledenpercentage in de gemeente Voorbeeld (2022, 2020, 2018)

● 2022 ● 2020 ● 2018

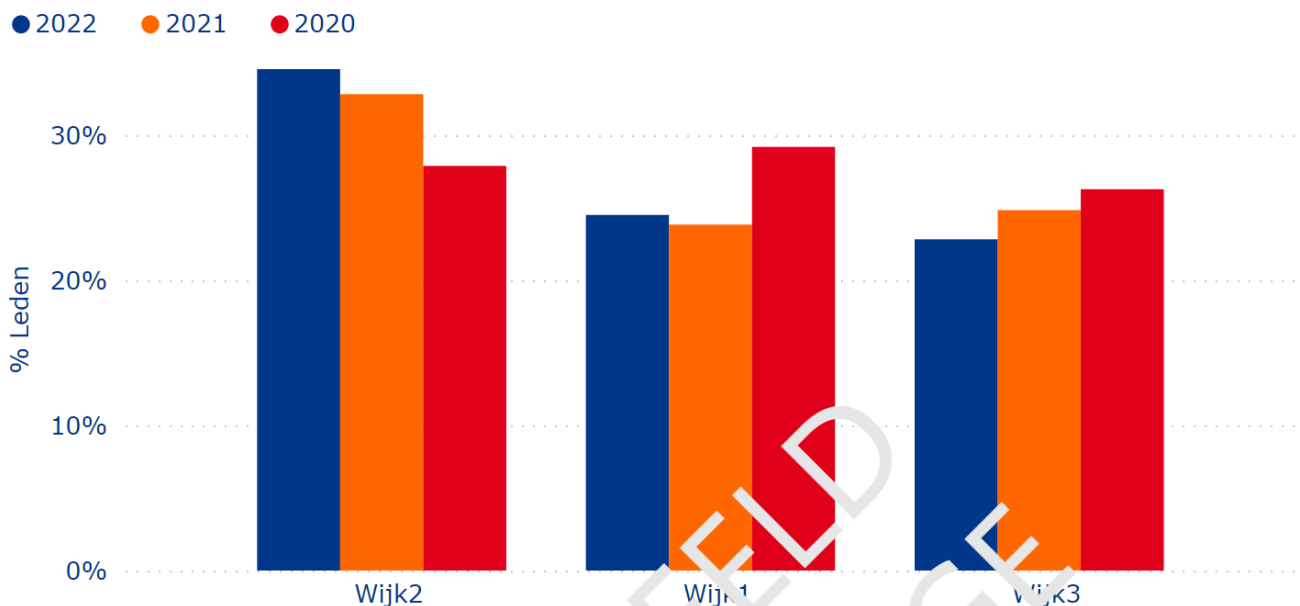


Leeftijdscategorie	2022	2020	2018	2022 - 2018
0 t/m 4	4,8%	5,8%	5,6%	-0,8%
5 t/m 9	30,5%	32,7%	32,8%	-2,4%
10 t/m 14	57,5%	63,3%	56,3%	-0,9%
15 t/m 19	32,4%	40,4%	30,5%	2,0%
20 t/m 24	28,8%	29,4%	29,4%	-0,6%
25 t/m 29	23,4%	25,4%	29,4%	-1,0%
30 t/m 34	27,4%	29,3%	27,4%	-2,0%
35 t/m 39	22,9%	23,7%	20,4%	2,6%
40 t/m 44	21,7%	21,4%	21,2%	0,5%
45 t/m 49	30,5%	31,7%	31,9%	-1,4%
50 t/m 54	26,0%	26,7%	29,4%	-3,4%
55 t/m 59	23,7%	24,7%	23,3%	0,4%
60 t/m 64	22,0%	24,6%	24,7%	-2,8%
65 t/m 69	22,9%	26,4%	23,7%	-0,8%
70 t/m 74	21,1%	20,4%	21,8%	-0,7%
75 t/m 79	19,5%	22,7%	22,7%	-3,3%
80 t/m 84	11,5%	14,8%	13,9%	-2,4%
85 t/m 89	8,1%	10,2%	9,9%	-1,8%
90 t/m 94	4,7%	5,5%	5,7%	-1,1%
95+	0,7%	0,9%	0,8%	-0,1%

Toelichting:

Een vergelijking van het ledenpercentage per leeftijdscategorie in 2022 (23,6%), 2020 (26,3%) en 2018 (24,7%) in de gemeente Voorbeeld.

Trend ledenpercentage in de gemeente Voorbeeld: wijkniveau (2022, 2021, 2020)

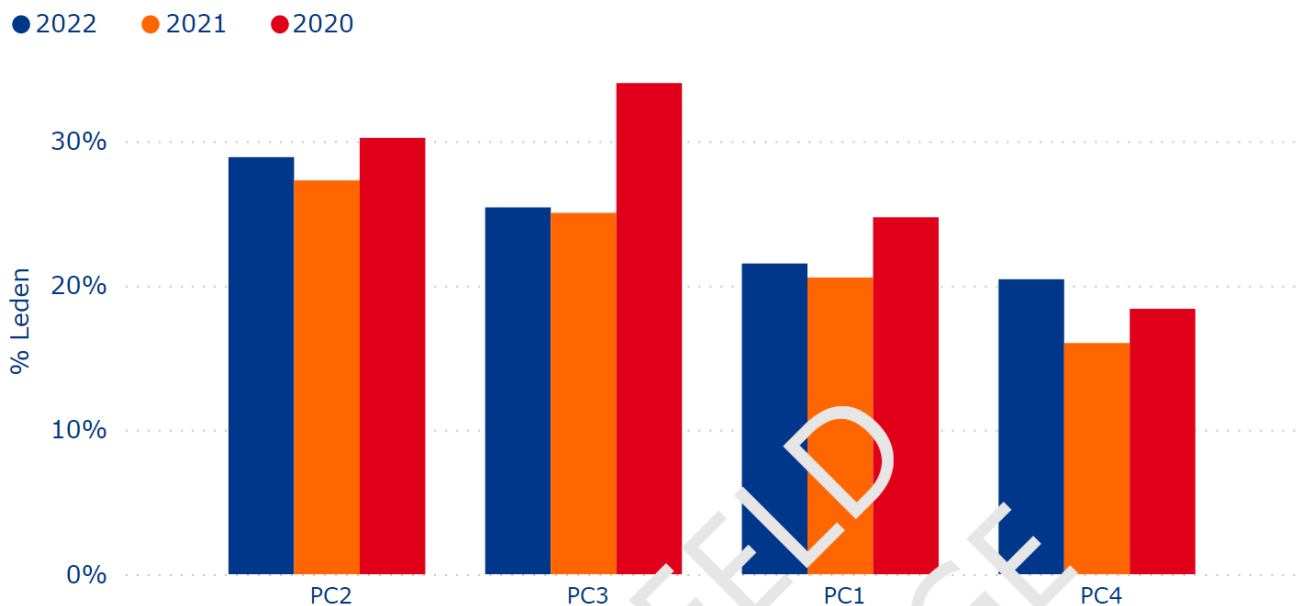


Wijk	2022	2021	2020
Wijk2	34,6%	32,8%	27,9%
Wijk1	24,5%	23,8%	29,2%
Wijk3	22,8%	24,8%	26,3%

Toelichting:

Het ledenpercentage is weergegeven in een 'ranking' per wijk. Het betreft het ledenpercentage voor de hele bevolking per wijk, sporttak overstijgend. Er wordt een vergelijking gemaakt tussen 2022, 2021 en 2020. De wijk met het hoogste ledenpercentage in 2022 staat vooraan.

Trend ledenpercentage per postcode in de gemeente Voorbeeld (2022, 2021, 2020)

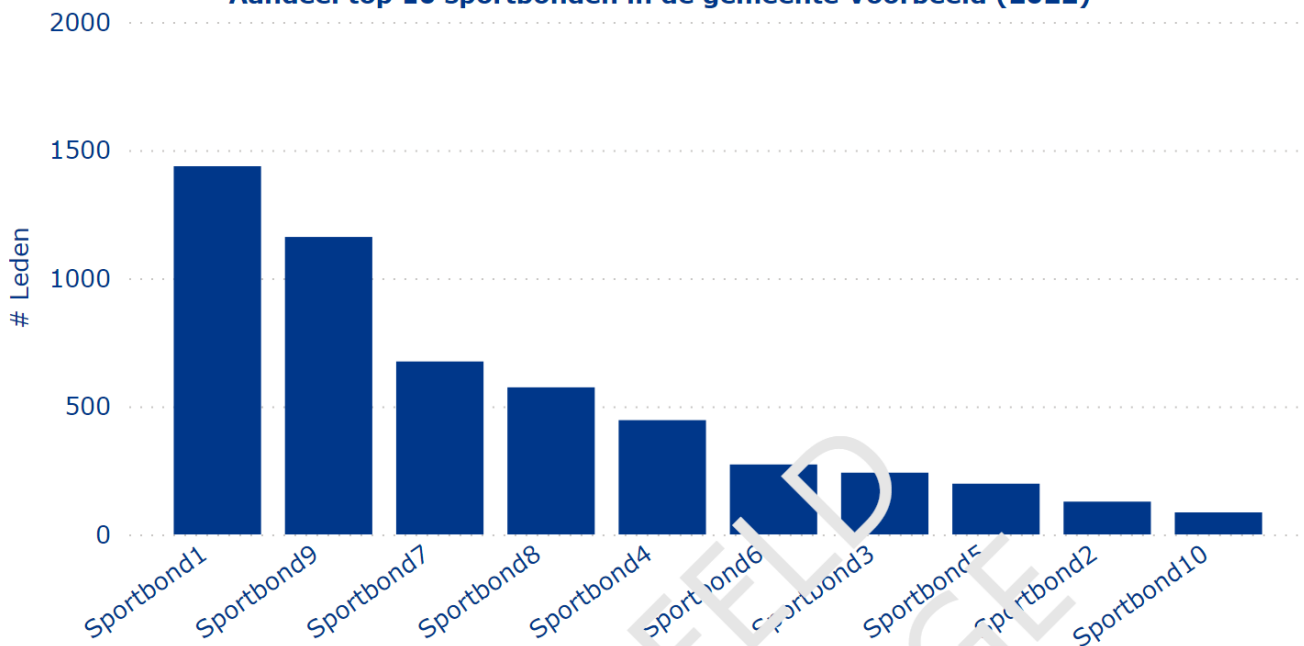


Postcode	2022	2021	2020
PC2	28,7%	27,3%	30,7%
PC3	25,1%	25,0%	34,1%
PC1	21,5%	20,6%	24,7%
PC4	20,4%	16,0%	18,4%

Toelichting:

Het ledenpercentage is weergegeven in een 'ranking' per postcode. Het betreft het ledenpercentage voor de hele bevolking per postcode, sporttak overstijgend. Er wordt een vergelijking gemaakt tussen 2022, 2021 en 2020. De postcode met het hoogste ledenpercentage in 2022 staat vooraan.

Aandeel top 10 sportbonden in de gemeente Voorbeeld (2022)



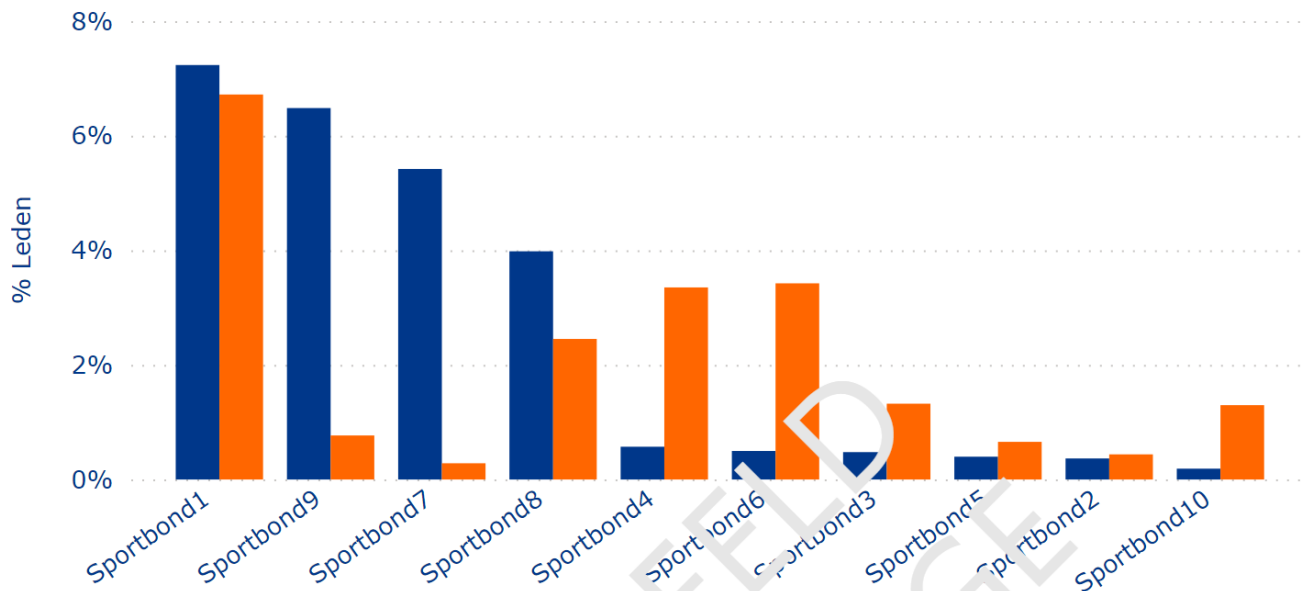
Sportbond	# Inwoners met een lidmaatschap
Sportbond1	1437
Sportbond9	1161
Sportbond7	675
Sportbond8	574
Sportbond4	446
Sportbond6	273
Sportbond3	241
Sportbond5	198
Sportbond2	128
Sportbond10	86

Toelichting:

De top 10 sportbonden in de gemeente Voorbeeld in 2022 op basis van de ledencijfers.

Aandeel top 10 sportbonden in de gemeente Voorbeeld vergeleken met Nederland (2022)

● Gemeente ● Nederland



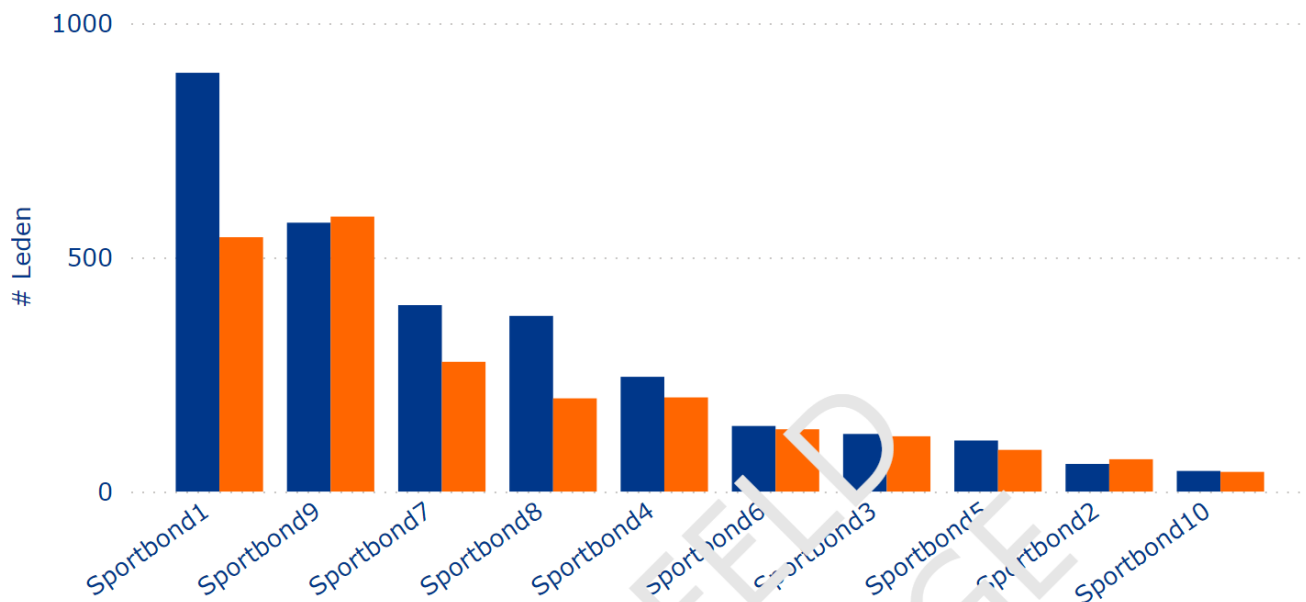
Sportbond	Gemeente	Nederland
Sportbond1	7,2%	6,7%
Sportbond9	6,5%	0,8%
Sportbond7	5,4%	0,3%
Sportbond8	4,0%	2,5%
Sportbond4	0,6%	3,4%
Sportbond6	0,5%	3,4%
Sportbond3	0,5%	1,3%
Sportbond5	0,4%	0,7%
Sportbond2	0,4%	0,4%
Sportbond10	0,2%	1,3%

Toelichting:

De top 10 sportbonden in de gemeente Voorbeeld. Het ledenpercentage van deze bonden in de gemeente is vergeleken met het aandeel dat de top 10 sportbonden van de gemeente Voorbeeld landelijk gezien hebben in 2022.

Top 10 sportbonden in de gemeente Voorbeeld naar geslacht (2022)

● Man ● Vrouw



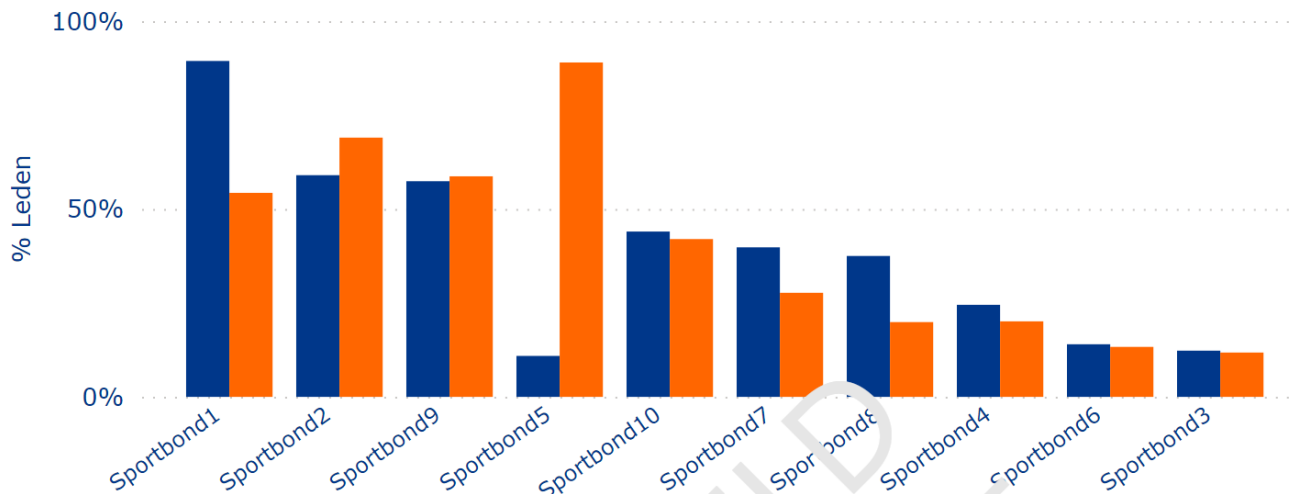
Sportbond	Man	Vrouw	Totaal
Sportbond1	851	543	1437
Sportbond9	574	587	1161
Sportbond7	398	277	675
Sportbond8	375	199	574
Sportbond4	245	201	446
Sportbond6	140	133	273
Sportbond3	123	118	241
Sportbond5	109	89	198
Sportbond2	59	69	128
Sportbond10	44	42	86

Toelichting:

De top 10 sportbonden in de gemeente Voorbeeld in 2022, in een ranking naar geslacht. De bond uit de top 10 met het hoogste **totaal** (man + vrouw) aantal leden staat vooraan.

Top 10 sportbonden in de gemeente Voorbeeld naar geslacht voor jeugd 5 t/m 12 (2022)

● Jongens ● Meisjes



Jongens 5 t/m 12

Sportbond	# 2022	% 2022	# 2021	% 2021	# 2020	% 2020
Sportbond8	11884	4,5%	11936	9,2%	11936	36,3%
Sportbond10	11912	94,6%	11975	5,2%	11943	49,4%
Sportbond2	11912	10,2%	11961	71,3%	12003	86,5%
Sportbond6	11920	20,0%	11978	23,3%	12020	76,9%
Sportbond7	11952	69,9%	11996	87,7%	11990	73,3%
Sportbond3	11954	50,7%	11967	92,0%	12005	41,3%
Sportbond9	11959	17,6%	12009	10,0%	11975	74,2%
Sportbond5	11972	36,7%	12007	17,2%	12043	31,4%
Sportbond4	11981	7,4%	12057	17,3%	12035	68,3%
Sportbond1	12012	42,2%	12039	1,6%	12039	30,9%
Totaal	11871	34,5%	11930	99,5%	11920	44,8%

Meisjes 5 t/m 12

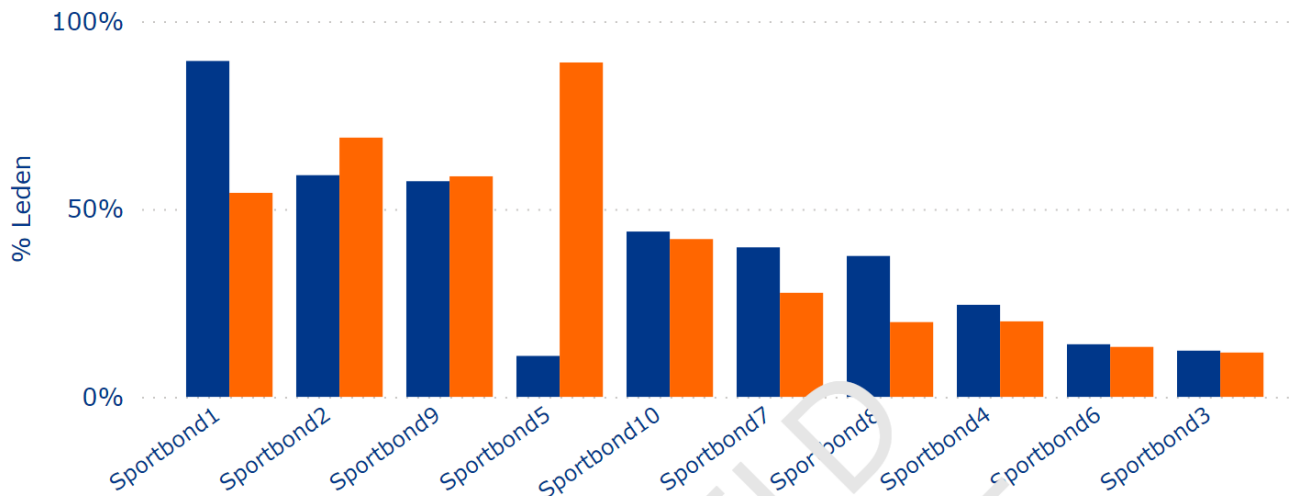
Sportbond	# 2022	% 2022	# 2021	% 2021	# 2020	% 2020
Sportbond9	11975	43,6%	12037	40,1%	12057	42,3%
Sportbond10	11975	74,8%	12039	53,4%	11978	42,2%
Sportbond3	11958	91,3%	11998	71,3%	12036	74,8%
Sportbond10	11941	34,5%	12034	57,1%	12026	0,3%
Sportbond5	11941	18,5%	11974	96,0%	12022	43,1%
Sportbond8	11940	35,4%	11953	21,7%	11993	81,5%
Sportbond6	11913	53,0%	11946	93,7%	11966	6,9%
Sportbond2	11902	50,3%	11970	59,5%	11939	46,0%
Sportbond1	11890	77,7%	11890	71,6%	11975	61,0%
Sportbond4	11880	96,9%	11934	47,3%	11926	61,2%
Totaal	11914	81,2%	11995	27,2%	11986	29,0%

Toelichting:

De top 10 sportbonden in de gemeente Voorbeeld, in een ranking naar geslacht, voor leeftijdscategorie 5 t/m 12 jaar. In de bovenste grafiek staat de bond uit de top 10 met het hoogste **totale** (jongens + meisjes) percentage leden in 2022 vooraan. In de tabellen wordt de top 10 bonden **binnen het geslacht** bepaald op basis van het percentage leden in 2022 (47.6%).

Top 10 sportbonden in de gemeente Voorbeeld naar geslacht voor jeugd 13 t/m 18 (2022)

● Jongens ● Meisjes



Jongens 13 t/m 18

Sportbond	# 2022	% 2022	# 2021	% 2021	# 2020	% 2020
Sportbond4	12000	91,2%	12006	8,2%	12040	59,0%
Sportbond6	11948	39,5%	12034	20,6%	11973	11,7%
Sportbond3	11944	47,7%	11989	51,2%	12017	6,8%
Sportbond7	11941	56,8%	11952	70,5%	11962	3,7%
Sportbond1	11934	45,7%	12012	10,7%	11987	84,5%
Sportbond10	11925	87,1%	11920	29,9%	11964	27,3%
Sportbond2	11922	6,8%	12005	8,2%	11994	46,2%
Sportbond9	11916	29,8%	11983	10,7%	11978	27,4%
Sportbond5	11912	72,8%	11976	46,3%	11948	43,3%
Sportbond8	11894	17,6%	12010	41,6%	11916	96,5%
Totaal	11973	46,1%	12055	43,9%	12022	78,3%

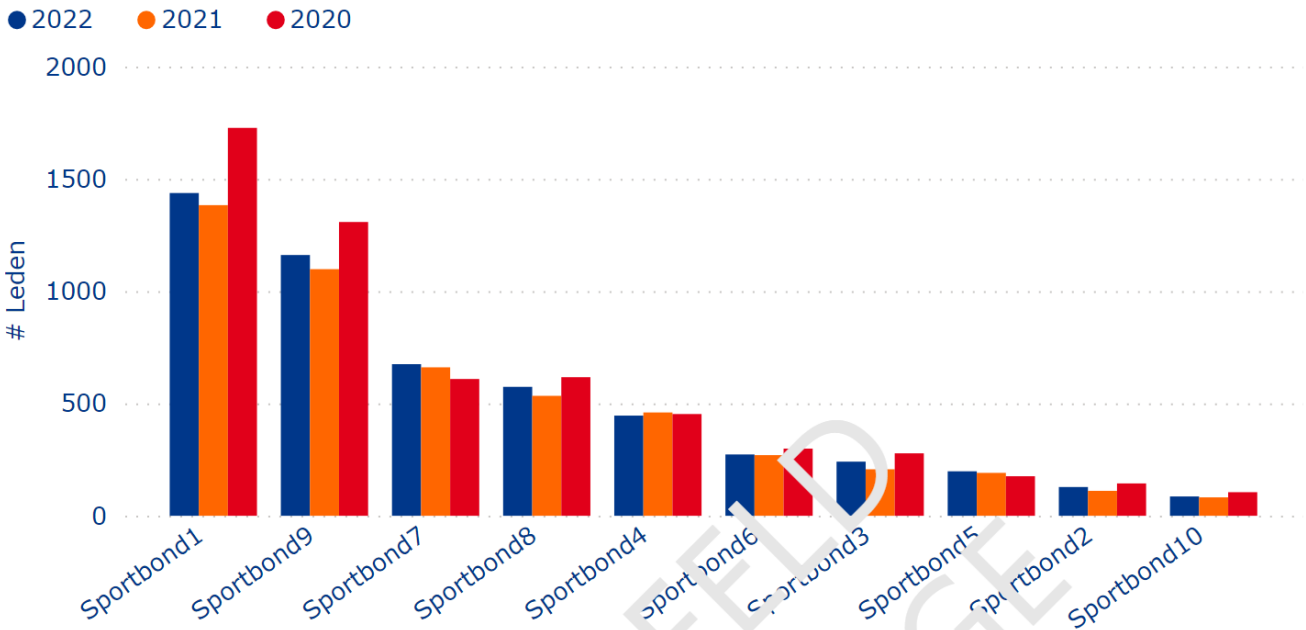
Meisjes 13 t/m 18

Sportbond	# 2022	% 2022	# 2021	% 2021	# 2020	% 2020
Sportbond1	12016	39,7%	12059	30,4%	12029	98,2%
Sportbond10	12016	88,6%	12016	96,5%	12025	27,4%
Sportbond3	11968	64,4%	12041	96,9%	11990	80,4%
Sportbond6	11968	59,2%	11980	14,2%	11985	65,8%
Sportbond8	11965	80,7%	11977	45,8%	12033	77,6%
Sportbond9	11934	49,1%	11943	86,8%	11951	26,7%
Sportbond5	11922	11,1%	11988	78,0%	11993	32,6%
Sportbond2	11918	32,4%	12003	82,3%	11963	39,3%
Sportbond4	11882	81,3%	11882	81,1%	11965	21,3%
Sportbond7	11881	46,8%	11966	42,4%	11912	66,2%
Totaal	11994	27,3%	12001	75,7%	12094	4,4%

Toelichting:

De top 10 sportbonden in de gemeente Voorbeeld, in een ranking naar geslacht, voor leeftijdscategorie 13 t/m 18 jaar. In de bovenste grafiek staat de bond uit de top 10 met het hoogste **totale** (jongens + meisjes) percentage leden in 2022 vooraan. In de tabellen wordt de top 10 bonden **binnen het geslacht** bepaald op basis van het percentage leden in 2022 (47.6%).

Trend top 10 sportbonden in de gemeente Voorbeeld (2022, 2021, 2020)



Sportbond	2022	2021	2020
Sportbond1	1457	1383	1727
Sportbond9	1161	1098	1308
Sportbond7	675	661	609
Sportbond8	574	534	617
Sportbond4	446	460	453
Sportbond6	273	270	299
Sportbond3	241	207	278
Sportbond5	198	191	176
Sportbond2	128	111	144
Sportbond10	86	82	105

Toelichting:

De top 10 sportbonden in de gemeente Voorbeeld, vergeleken voor de jaren 2022, 2021 en 2020. De bond uit de top 10 met het hoogste aantal leden in 2022 staat vooraan.

Contact

Bezoekadres:

Papendallaan 60, Arnhem

Postadres:

Postbus 302, 6800 AH Arnhem

Telefoon:

026-4834400

Email:

kiss@nocnsf.nl

Website:

www.nocnsf.nl

VOORBEELD
RAPPORTAGE